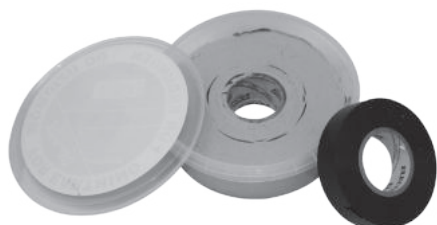




## PLECH Pb

Označení	Rozměr (mm)	Balení (kg)	Kód
Plech Pb	250x0,6	10	Z450

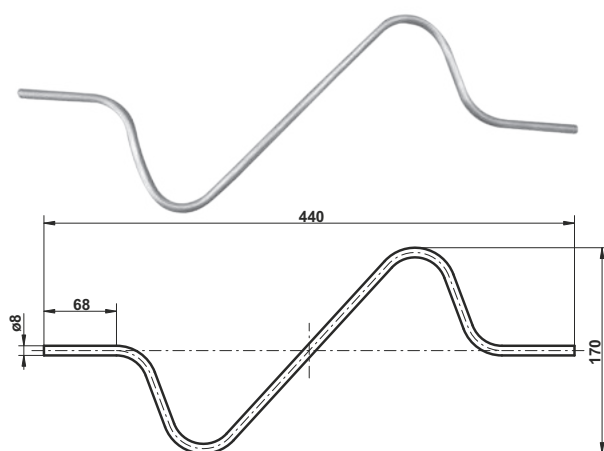
**Použití:** Zhotovení vložek při spojování měděného a pozinkovaného materiálu.



## ANTIKOROZÍ PÁSKA

Označení	Hmotnost (kg)	Balení (ks)	Kód
Antikoroziční páska	0,504	1	Z994
PVC páska	0,104	1	Z995

**Použití:** Antikoroziční petrolátová páska slouží na ochranu spojů v zemi. PVC páska slouží k dodatečné mechanické ochraně petrolátové pásky.



## DILATAČNÍ DÍL

Označení	Hmotnost (kg)	Balení (ks)	Kód
DD Al	0,08	1	VN3600

**Použití:** Slouží ke kompenzaci změn délky vodiče způsobených jeho teplotní dilatací. Vhodné pro delší vedení z hliníkového drátu na střeše. Pro správnou funkci musí být vodič v podpěrách uložen volně.

**Materiál:** Hliníková slitina AlMgSi.

## ROVNAČKA RUČNÍ – 2 kolíky



Označení	Hmotnost (kg)	Balení (ks)	Kód
Rov. 2k FeZn	0,374	1	V550
Rov. 2k N	0,361	1	V564

**Použití:** Rovnačka pro ruční rovnání a ohýbání vodičů.

**Materiál:** Žárově pozinkovaná nebo nerezová ocel.

## ROVNAČKA RUČNÍ – 3 kolíky

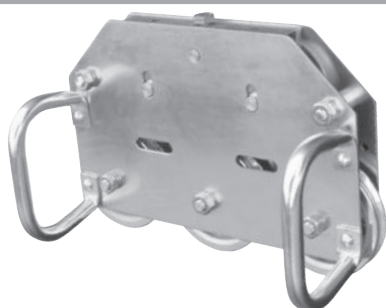


Označení	Hmotnost (kg)	Balení (ks)	Kód
Rov. 3k FeZn	0,398	1	V555
Rov. 3k N	0,384	1	V565

**Použití:** Rovnačka pro ruční rovnání a ohýbání vodičů.

**Materiál:** Žárově pozinkovaná nebo nerezová ocel.

## ROVNAČKA DRÁTU - KLADKOVÁ



Označení	Hmotnost (kg)	Balení (ks)	Kód
Rovnačka kladková	5,900	1	Z785

**Použití:** Rovnačka pro ruční rovnání drátů průměru 7 až 10 mm z materiálů Fe/Zn, Cu, AlMgSi. Celkem pět kladek, z toho dvě stavitelné.