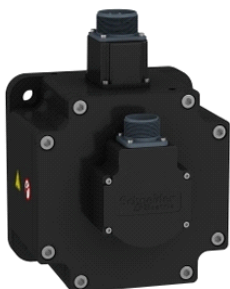


BCH2MR3022CF6C

BCH2 motor 180mm 3000W with oil seal wo key 20-bit enc. brake straight con.



Hlavní parametry

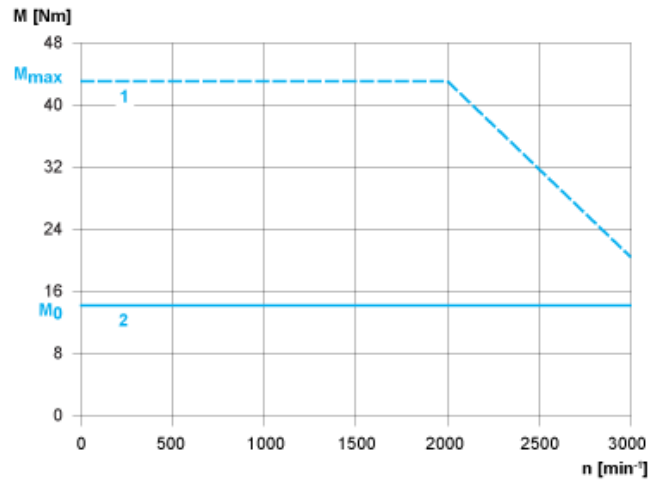
Kompatibilní řada	Lexium 28
Typ produktu nebo součásti	Servomotor
Označení přístroje	BCH2

Doplňk

Maximální mechanická rychlost	3000 ot./min
[Us] jmenovité napájecí napětí	220 V
Počet fází v síti	Trojfázové
Trvalý mezní proud	16.33 A
Klidový krouticí moment	14,32 N.m pro LXM28... při 19,8 A, 220 V, trojfázové
Trvalý výkon	3000 W
Maximální klidový moment	42,97 N.m pro LXM28... při 19,8 A, 220 V, trojfázové
Jm. výstupní výkon	3000 W pro LXM28... při 19,8 A, 220 V, trojfázové
Jmenovitý krouticí moment	14,32 N.m pro LXM28... při 19,8 A, 220 V, trojfázové
Jmenovité otáčky	2000 ot/min pro LXM28... při 19,8 A, 220 V, trojfázové
Maximální proud Irms	53,9 A pro LXM28... při 3 kW, 220 V
Maximální trvalý proud	18.8 A
Kompatibilita	LXM28... servoměnič motor při 3 kW, 220 V, trojfázové
Provedení hřídele	Hladká hřídel
Průměr hřídele	35 mm
Délka hřídele	79 mm
Typ enkodéru	20 bit jednotáčkový absolutní enkodér
Parkovací brzda	Ano
Přidržený moment	48 N.m pro vestavěný
Montážní držák	Standardní příruba
Osová výška motoru	180 mm
Elektrické připojení	MIL konektor
Konst. točivého momentu	0.88 N.m/A při 20 °C
Zpětná emf konstanta	53 V/krpm při 20 °C
Moment setrvačnosti motoru	54.1 kg.cm ²
Odpor statoru	0,131 Ohm při 20 °C
Indukčnost statoru	2,7 mH při 20 °C
El. časová konstanta statoru	20,61 ms při 20 °C
Max. radiální síla Fr	1200 N 2000 ot./min
Max. axiální síla Fa	497 N
Zatažení brzdy	49.6 W
Typ chlazení	Přirozené proudění
Délka	235 mm
Délka motoru	2
Průměr centrovacího kroužku	114.3 mm
Hloubka středního kroužku	4 mm

Torque/Speed Curves with 230 V Three Phase Supply Voltage

Servo Motor with LXM28AU30 Servo Drive



- 1 : Peak torque
- 2 : Continuous torque