

BIS Pacifyre® MP Měkká ucpávka

Popis produktu

Pro utěsnění potrubí a kabelových vstupů z hořlavého i nehořlavého potrubí, elektrických rozvodů s požární odolností EI 90/120 dle ČSN EN 13501 ve stěnách (plné stěny nebo lehké příčky s tl. 100 mm) a stropích (s tl. 150 mm) s požadavky na požární odolnost.

Evropské technické schválení: ETA-15/0014

Technická data

■ BIS Pacifyre® MP Protipožární nátěr:

■ stěrkovatelný povlak

Katal. číslo pro 12,5 kg /kbelík 213 9 300002

Katal. číslo pro 300 ml/kartuše 213 9 300003



Rozsah použití

Schválené potrubní a kabelové systémy:

■ Maximalní velikost prostupu

■ Stěna: 1100 mm (šířka) x 2200 mm (výška)

■ Strop: 1000 mm (šířka) x neomezená (délka)

■ Jediný kabel do max. vnějšího Ø 80 mm

■ Kabelový svazek max. vnějšího Ø 100 mm (v závislosti na kabelu Ø <21 mm)

■ Jednotlivé prázdné potrubí do max. vnějšího Ø 63 mm z PVC (s nebo bez kabelu)

■ Prázdný potrubní svazek do max. Ø 125 mm (s nebo bez kabelu)

■ Hořlavé potrubí až do max. vnějšího Ø 160 mm ze všech běžných potrubních materiálů, např.

■ PVC

■ PP

■ PE

■ Měděné, ocelové a nerezové ocelové potrubí s izolací ze syntetického kaučuku do max. vnějšího Ø 88,9 mm

■ Měděné, ocelové a nerezové ocelové potrubí s izolací z minerální vaty do max. vnějšího Ø 160 mm

Schválené izolace pro kovové potrubí:

■ Syntetický kaučuk tl. izolace 11 - 41,5 mm

■ Minerální vata tl. 20-50 mm

Prostupy je nutné označit viditelným štítkem!

Vlastnosti a výhody

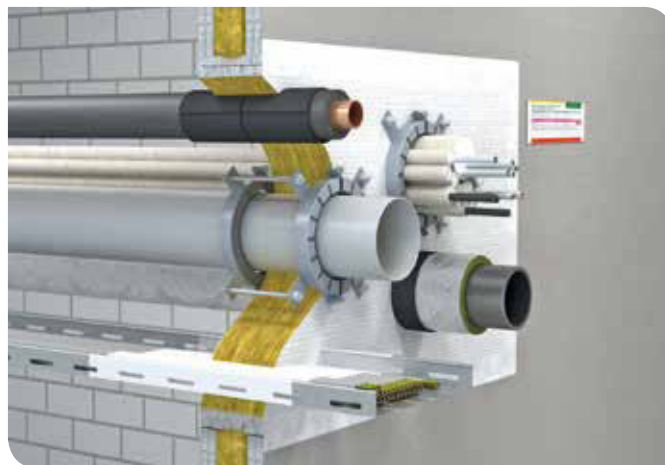
■ Možnost nanesení štětcem nebo nástřikem

■ Vhodné pro instalaci v mokrých nebo vlhkých prostorách

■ Požárně odolné a kouřotěsné po dobu alespoň 90 min.

■ Snadná instalace i dodatečná

■ Pro instalaci systému je nutné být proškolen



BIS Pacifyre® MP Měkká ucpávka

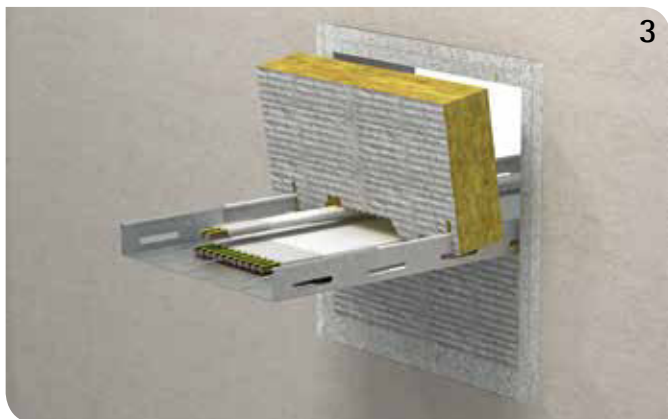
Montážní návod



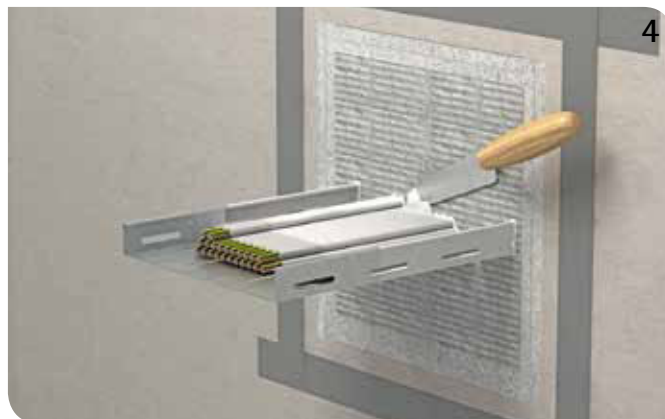
Vyčistěte otvor a odstraňte prach a případné nečistoty. Na boky prostupu naneste protipožární nátěr.



Na kabely a kabelové žlaby nanést BIS Pacifyre® MP Protipožární nátěr a desky z minerální vaty natřete z obou stran.



V blízkosti prostupu je třeba zaplnit mezery nátěrem minerální vaty. Vatu je vhodné před řezáním opatřit nátěrem a řezat až po jeho zaschnutí.



Všechny mezery je nutno zaplnit tmelem a vytvořit rámeček s 2 cm přesahem pomocí lepicí (papírové) pásky.



Nakonec se na celý povrch nanese BIS Pacifyre® MP Protipožární nátěr (minimální tl. v suchém stavu > 1 mm).



Sejměte lepicí pásku, vyplňte a umístěte BIS Pacifyre® ID-Karta (Katalogové číslo: 215 9 999906 - samolepka) viditelně poblíž prostupu.

Poznámka: Je nutné dodržovat pokyny pro instalaci!