



DE, NL,
FR, ES,
PL, CZ, → walraven.com
RU

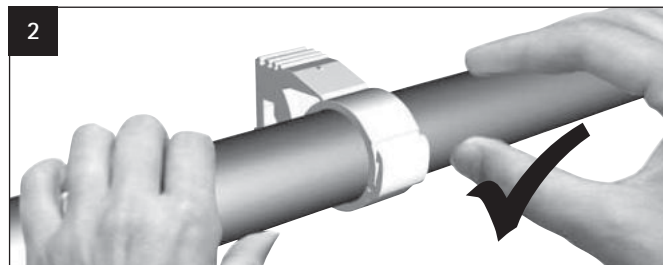
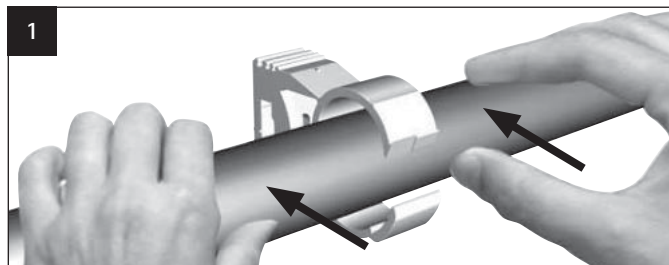
walraven

BIS – Better Installation Systems

BIS starQuick® Objímky

Montážní návod

Základní instrukce



Certifikace

UL

Underwriters Laboratories Inc. testovaly limity zatížení dle UL 1565. Podle této normy jsou objímky testovány na maximální teplotu +50 °C (+122 °F) a maximální jmenovité zatížení:

- 20 lbs (89 N) pro Ø 0.37 - 1.10 palce (SQ 10 - 25)
- 25 lbs (111 N) pro Ø 1.08 - 2.17 palce (SQ 28 - 51)
- 50 lbs (222 N) pro Ø 2.30 - 2.56 palce (SQ 59)



UPC

Odpovídá PS 42-96
Certifikoval IAPMO



Kiwa



IPC

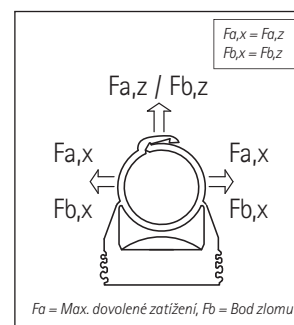
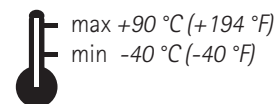
V souladu s IPC
(International Plumbing Code)

Technické informace

Podle našeho vlastního testování je přijatelné bezpečné zatížení vyšší, než jsou hodnoty uvedené v UL. Walraven uvádí bezpečné použití BIS starQuick® Objímek na následující teploty a zatížení:

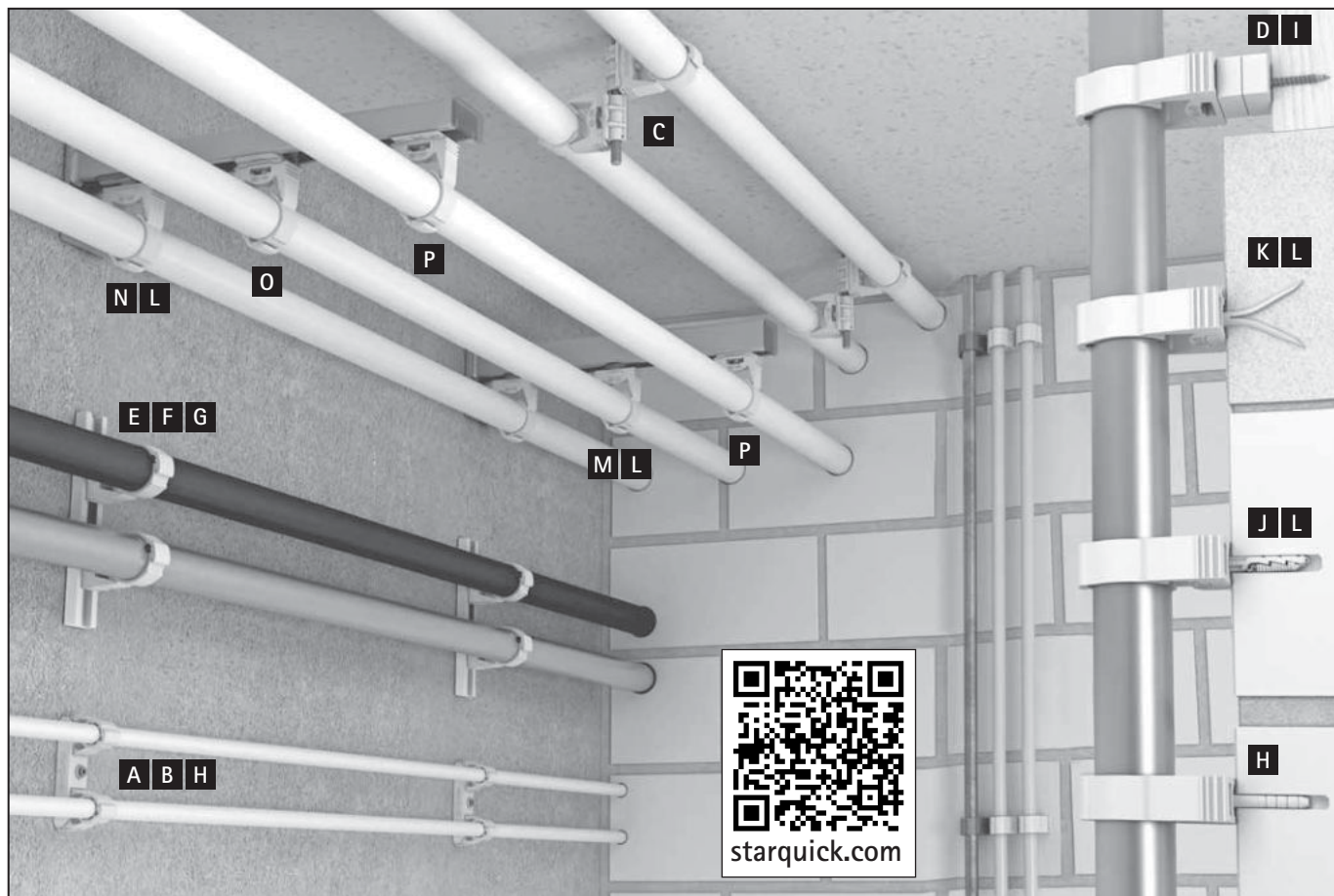
Šedé	Šedé + M6 matice	Bílé	Měděné	Typ	Ø (mm)	Ø (DN)	Ø (")	Fa,z* (N)	Fb,z* (N)
085 4 010	085 4 610	085 5 010	085 5 810	SQ-10	10 - 12	6	0.37 - 0.47	170	500
085 4 012	085 4 612	085 5 012	085 5 812	SQ-12	12 - 14	8	0.45 - 0.59	180	550
085 4 015	085 4 615	085 5 015	085 5 815	SQ-15	14 - 16	-	0.55 - 0.64	200	600
085 4 018	085 4 618	085 5 018	085 5 818	SQ-17	16 - 20	10	0.62 - 0.78	230	700
085 4 022	085 4 622	085 5 022	085 5 822	SQ-20	20 - 23	15	0.76 - 0.92	270	800
085 4 028	085 4 628	085 5 028	085 5 828	SQ-25	24 - 28	20	0.94 - 1.10	280	850
085 4 031	085 4 631	085 5 031	085 5 831	SQ-28	28 - 32	-	1.08 - 1.25	300	900
085 4 035	085 4 635	085 5 035	-	SQ-32	32 - 35	25	1.22 - 1.40	330	1,000
085 4 038	085 4 638	085 5 038	-	SQ-36	35 - 40	-	1.37 - 1.57	370	1,100
085 4 042	085 4 642	085 5 042	-	SQ-40	40 - 44	32	1.54 - 1.75	400	1,200
085 4 050	085 4 650	085 5 050	-	SQ-47	44 - 50	-	1.73 - 1.96	430	1,300
085 4 054	085 4 654	085 5 054	-	SQ-51	48 - 55	40	1.88 - 2.16	470	1,400
085 4 063	-	085 5 063	-	SQ-59	59 - 65	50	2.30 - 2.55	500	1,500

* Maximální povolené zatížení při teplotě +21°C (+70 °F) a upevnění se závitovou tyčí M6 a BIS starQuick® Objímkou M6. Hodnoty jsou doporučené hodnoty na základě našich dnešních technických znalostí, zkušeností a závěrů v literatuře, stejně jako testování v laboratorních podmínkách. To neosvobozuje uživatele od vlastního otestování konečného produktu a to v důsledku velkého počtu vlivů v montážním procesu a vlastní aplikaci. Je právně potvrzeno, že nemůže být rozhodnuto o vhodnosti použití pro konkrétní aplikaci na základě našich specifikací.



BIS starQuick® Objímky jsou vyráběny ve Španělsku v závodě Walraven.

BIS starQuick® Příslušenství



<p>A</p> <p>≤ SQ-20</p> <p>085 4 000 (Šedé) 085 5 000 (Bílé)</p>	<p>B</p> <p>≤ SQ-20</p> <p>085 4 300</p>	<p>C</p> <p>≤ SQ-3/</p> <p>085 4 356 (M6) 085 4 358 (M8)</p>	<p>D</p> <p>≤ SQ-36</p> <p>085 4 510</p>	<p>E</p> <p>≤ SQ-32</p> <p>085 4 316 (150 mm) 085 4 325 (1 m)</p>	<p>F</p> <p>≤ SQ-32</p> <p>085 4 313 (Pro BIS starQuick® Lištu)</p>
<p>G</p> <p>085 4 314 (Pro BIS starQuick® Lištu)</p>	<p>H</p> <p>085 4 301</p>	<p>I</p> <p>085 4 302</p>	<p>J</p> <p>610 1 063 (M6)</p>	<p>K</p> <p>610 0 063 (M6)</p>	<p>L</p> <p>085 4 006 (M6, Šedé) 085 5 006 (M6, Bílé) 085 4 007 (M7B, Šedé) 085 4 307 (M7F, Šedé) 085 4 308 (M8, Šedé)</p>
<p>M</p> <p>085 4 338 (M8)</p>	<p>N</p> <p>085 4 348 (M8)</p>	<p>O</p> <p>≤ SQ-32</p> <p>085 4 331</p>	<p>P</p> <p>≤ SQ-51</p> <p>085 4 332</p>		