

6310 4010	<b>DATA SHEET</b>
Valid from: 28.04.2025	<b>Insulated cable lugs</b>



**Material:**

Body  
Sealing

Electrolytic copper, tinned  
PA  
PC

**Technical Features:**

Cross Section  
Temperature Range

0,25mm<sup>2</sup> up to 6mm<sup>2</sup>  
PA: -20°C up to +105°C  
PC: -20°C up to +100°C

**Features:**

EASY-ENTRY  
Brazed and annealed  
Tensile strength  
Fire classification  
  
Free of Halogen

acc. to EN 61386  
PA: V0 acc. to UL94  
PC: V2 acc. to UL 94

**Approbation:**



E334109

**Reference Norm:**

SEN 245010  
BS 4579

**Suitable tools:**

DSA 0110 + DAS 0725 Crimpzange  
CSA 0760 + KSA 0760 Crimpzange

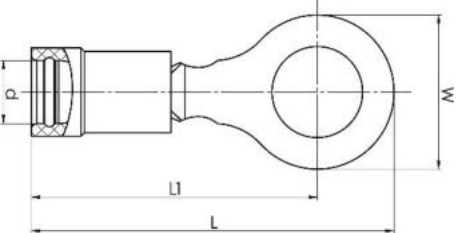
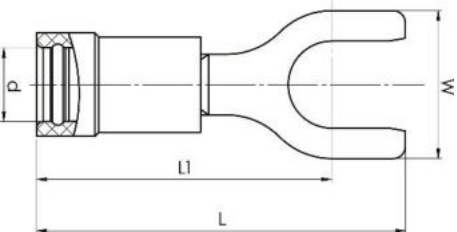
For more information please see our current catalogue. Please do not hesitate to contact our laboratory if there are any questions regarding resistance against aggressive agents and special oil.

6310 4010	<b>DATA SHEET</b>
Valid from: 28.04.2025	<b>Insulated cable lugs</b>

**Dimension table:**

t = Material thickness

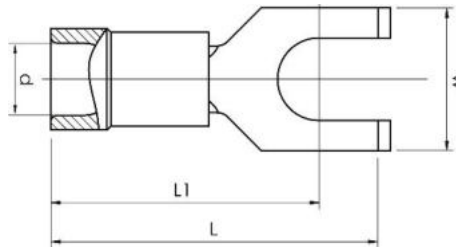
s = Stripping length

Article No.	Type	For mm <sup>2</sup>	UL	Connection bolts	Colour	W mm	d mm	t mm	L1 mm	L mm	s mm	Insulation
<b>Ring cable lugs</b>												
												
63104010	L-RZ 3	0,25 - 0,75	No	M 3	green	5,5	3,2	0,5	15,0	18,0	7,0	PC
63104020	L-RZ 4	0,25 - 0,75	No	M 4	green	7,5	3,2	0,5	17,5	21,0	7,0	PC
63104030	L-RZ 5	0,25 - 0,75	No	M 5	green	9,0	3,2	0,5	17,5	22,0	7,0	PC
63104040	L-RA 3	0,5 - 1,5	Yes	M 3	red	5,5	4,0	0,7	16,0	19,0	7,0	PC
63104050	L-RA 35	0,5 - 1,5	Yes	M 3,5	red	5,5	4,1	0,8	10,5	17,5	7,0	PA
63104060	L-RA 4	0,5 - 1,5	Yes	M 4	red	8,0	4,1	0,8	10,5	21,7	7,0	PA
63104070	L-RA 5	0,5 - 1,5	Yes	M 5	red	8,0	4,1	0,8	10,5	21,7	7,0	PA
63104080	L-RA 6	0,5 - 1,5	Yes	M 6	red	11,6	4,1	0,8	10,5	27,6	7,0	PA
63104160	L-RB 3	1,5 - 2,5	Yes	M 3	blue	5,5	4,5	0,8	16,0	19,0	8,0	PC
63104170	L-RB 4	1,5 - 2,5	Yes	M 4	blue	8,5	4,5	0,8	11,0	23,0	8,0	PA
63104180	L-RB 5	1,5 - 2,5	Yes	M 5	blue	9,5	4,5	0,8	11,0	23,0	8,0	PA
63104190	L-RB 6	1,5 - 2,5	Yes	M 6	blue	12,0	4,5	0,8	11,0	28,1	8,0	PA
63104200	L-RB 8	1,5 - 2,5	Yes	M 8	blue	12,0	4,5	0,8	11,0	28,1	8,0	PA
63104340	L-RC 4	4 - 6	Yes	M 4	yellow	9,5	6,6	1,0	14,0	26,7	9,0	PA
63104350	L-RC 5	4 - 6	Yes	M 5	yellow	9,5	6,6	1,0	14,0	26,7	9,0	PA
63104360	L-RC 6	4 - 6	Yes	M 6	yellow	12,0	6,6	1,0	14,0	32,7	9,0	PA
63104370	L-RC 8	4 - 6	Yes	M 8	yellow	15,0	6,6	1,0	14,0	34,9	9,0	PA
63104380	L-RC 10	4 - 6	Yes	M 10	yellow	15,0	6,6	1,0	14,0	34,9	9,0	PA
<b>Fork cable lugs</b>												
												
63105010	L-RZ 3 F	0,25 - 0,75	No	M 3	green	5,5	3,2	0,5	15,0	18,0	7,0	PC
63105020	L-RZ 4 F	0,25 - 0,75	No	M 4	green	6,2	4,0	0,7	17,5	21,0	7,0	PC
63105040	L-RA 35 F	0,5 - 1,5	Yes	M 3,5	red	6,2	4,1	0,8	10,5	22,0	7,0	PA
63105050	L-RA 4 F	0,5 - 1,5	Yes	M 4	red	7,2	4,1	0,8	10,5	22,0	7,0	PA
63105060	L-RA 5 F	0,5 - 1,5	Yes	M 5	red	8,0	4,1	0,8	10,5	22,0	7,0	PA

6310 4010	<b>DATA SHEET</b>
Valid from: 28.04.2025	<b>Insulated cable lugs</b>

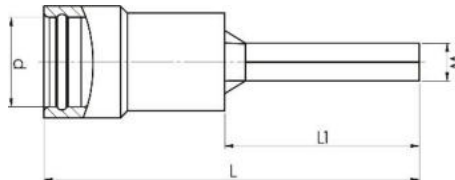
Article No.	Type	For mm <sup>2</sup>	UL	Connection bolts	Colour	W mm	d mm	t mm	L1 mm	L mm	s mm	Insulation
63105070	L-RA 6 F	0,5 - 1,5	Yes	M 6	red	10,7	4,1	0,8	10,5	23,0	7,0	PA
63105110	L-RB 3 F	1,5 - 2,5	Yes	M 3	blue	5,7	4,5	0,8	11,0	22,0	8,0	PA
63105120	L-RB 35 F	1,5 - 2,5	Yes	M 3,5	blue	6,2	4,5	0,8	11,0	22,0	8,0	PA
63105130	L-RB 4 F	1,5 - 2,5	Yes	M 4	blue	7,2	4,5	0,8	11,0	22,0	8,0	PA
63105140	L-RB 5 F	1,5 - 2,5	Yes	M 5	blue	8,0	4,5	0,8	11,0	22,0	8,0	PA
63105150	L-RB 6 F	1,5 - 2,5	Yes	M 6	blue	10,7	4,5	0,8	11,0	23,0	8,0	PA
63105210	L-RC 4 F	4 - 6	Yes	M 4	yellow	8,2	6,6	1,0	14,0	26,7	9,0	PA
63105220	L-RC 5 F	4 - 6	Yes	M 5	yellow	9,0	6,6	1,0	14,0	26,7	9,0	PA
63105230	L-RC 6 F	4 - 6	Yes	M 6	yellow	12,0	6,6	1,0	14,0	30,7	9,0	PA

**Flange fork cable lugs**



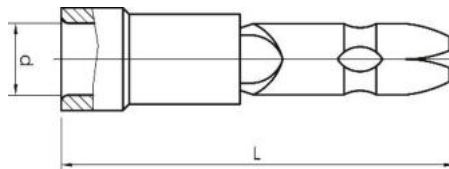
63108010	L-RA 35 FF	0,5 - 1,5	No	M 3,5	red	6,2	4,0	0,7	17,5	21,0	7,0	PC
63108040	L-RB 4 FF	1,5 - 2,5	No	M 4	blue	6,2	4,5	0,8	17,5	21,0	7,0	PC
63108050	L-RB 5 FF	1,5 - 2,5	No	M 5	blue	9,0	4,5	0,8	17,5	22,5	7,0	PC

**Pin cable lugs**



63107010	L-RZP	0,25 - 0,75	No	-	green	1,8	3,2	0,7	12,0	22,0	7,0	PC
63107020	L-RAP	0,5 - 1,5	Yes	-	red	2,0	4,1	0,8	10,5	22,5	7,0	PA
63107040	L-RBP	1,5 - 2,5	Yes	-	blue	2,0	4,5	0,8	11,0	23,5	8,0	PA
63107070	L-RCP	4 - 6	Yes	-	yellow	2,7	6,6	0,8	14,0	27,5	9,0	PA

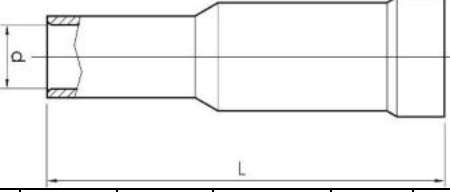
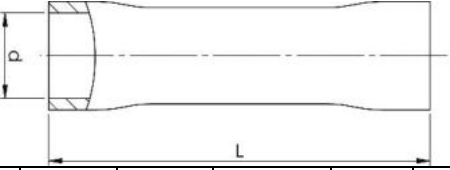
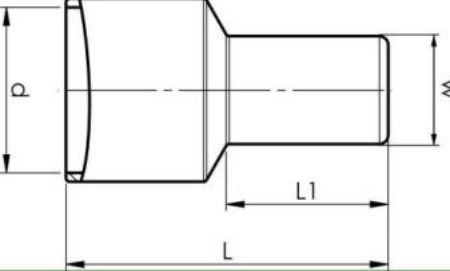
**Circular connector**



63110010	L-RABM	0,5 - 1,5	No	-	red	4,0	4,1	0,4	10,5	22,0	7,0	PA
63110020	L-RB 5 BM	1,5 - 2,5	No	-	blue	5,0	5,0	0,4	11,0	22,5	8,0	PA

**Connector sleeve**

6310 4010	<b>DATA SHEET</b>
Valid from: 28.04.2025	<b>Insulated cable lugs</b>

Article No.	Type	For mm <sup>2</sup>	UL	Connection bolts	Colour	W mm	d mm	t mm	L1 mm	L mm	s mm	Insulation
												
63111010	L-RAB	0,5 - 1,5	No	-	red	4,7	4,3	0,4	10,5	24,0	7,0	PA
63111020	L-RB 5 B	1,5 - 2,5	No	-	blue	5,7	5,0	0,4	10,5	24,0	8,0	PA
<b>Butt connector</b>												
												
63106020	L-RAA 15	0,5 - 1,5	Yes	-	red	5,6	4,0	0,8	15,0	25,0	7,0	PA
63106040	L-RBB 25	1,5 - 2,5	Yes	-	blue	6,1	4,5	0,8	15,0	25,3	8,0	PA
63106080	L-RCC 6	4 - 6	Yes	-	yellow	8,1	6,5	1,0	15,0	27,5	9,0	PA
<b>End connector</b>												
												
63112010	L-RBJ	1,5 - 2,5	No	-	transpa- rent	5,6	7,9	0,4	12,0	19,7	8,0	PA
63112020	L-RCJ	4 - 6	No	-	transpa- rent	7,2	10,5	0,6	14,6	25,5	9,0	PA