



☞ Zur vollständigen Montage benötigen Sie noch einen **Rahmen** und die passende **Abdeckung** aus der gewünschten Schalterserie. Bitte beachten die Ziffern auf den Abdeckungen.

☞ Voor volledige montage heeft u nog een **afdekraam** en **afdekking** nodig van de gewenste serie. ☞ Pour le montage complet vous avez besoin de plaque de recouvrement toute la gamme désirée.



☞ Funktion: Diese Schutzkontaktsteckdose mit eingebautem USB-Ladegerät lädt die Akkus von mobilen Geräten wie Handys, MP3-Playern, Tablets usw. Bis zu zwei Geräte können gleichzeitig mit beiden USB-Anschlüssen aufgeladen werden. Der gesamte Ausgangsstrom des Ladegeräts beträgt 2.400mA bei 5V DC (+/- 5%).

Technische Spezifikationen USB Ladegerät

Eingangsspannung

220 - 250V~ 50Hz

Eingangsstrom Max. 0,5A

Ausgangsspannung 4,75 - 5,25V~

Ausgangsstrom 0,01 - 2,4A

Ausgangsleistung 12 Watt

Energie-Effizienz $\geq 86\%$

Verlustleistung (Standby-

Verbrauch) $\leq 50\text{mW}$

☞ Functie: Deze enkelvoudige wandcontactdoos met ingebouwde USB-oplader laadt de batterijen van mobiele apparaten, zoals mobiele telefoons, MP3-spelers, tablets, enz. op. Tot twee apparaten kunnen gelijktijdig met beide USB-poorten worden opgeladen. De totale uitgangsstroom van de oplader is 2.400mA bij 5V DC (+/-5%).

Technische specificaties

USB-oplader

Ingangsspanning 220 - 250V~

50Hz Ingangsstroom Max.

0,5A Uitgangsspanning

4,75 - 5,25V~

Uitgangsstroom 0,01 - 2,4A

Vermogen 12 Watt

Energie-efficiëntie $\geq 86\%$

Standby-Verbruik $\leq 50\text{mW}$

☞ Fonction: Cette prise murale simple avec chargeur USB intégré, charge les batteries des appareils mobiles tels que les téléphones portables, les lecteurs MP3, les tablettes, etc. Jusqu'à deux appareils peuvent simultanément avec les deux ports USB.

Le courant de sortie total du chargeur est de 2.400mA à 5V DC (+/- 5%). Spécifications techniques de chargeur USB :

Tension d'entrée :

220 - 250V ~ 50Hz Courant d'entrée max. 0.5A

Tension de sortie : 4,75 - 5,25 V ~

Courant de sortie : 0.01 - 2.4A

Puissance : 12 watts

Efficacité énergétique : $\geq 86\%$

Consommation en veille :

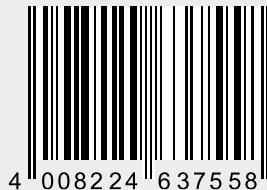
$\leq 50\text{mW}$

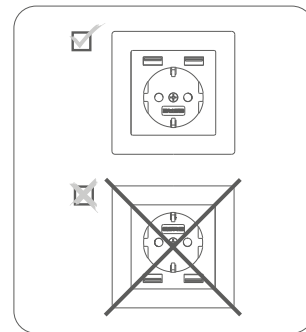
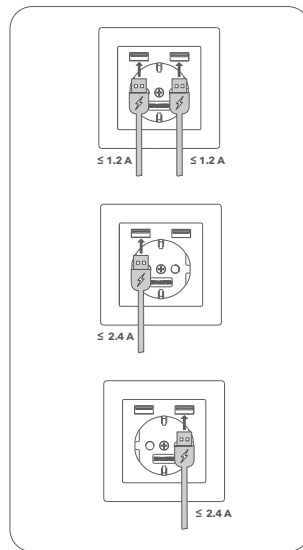
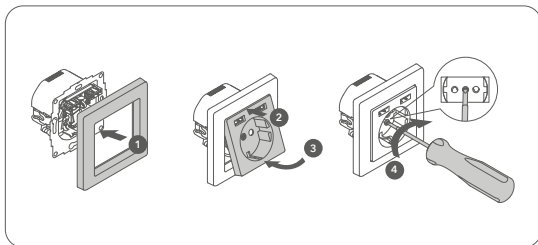
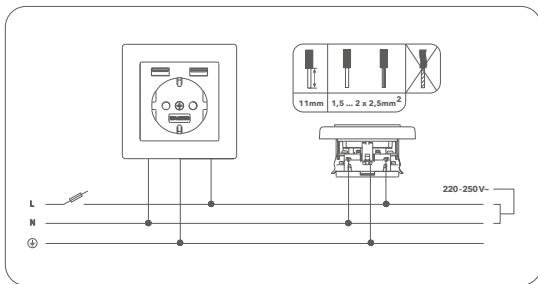
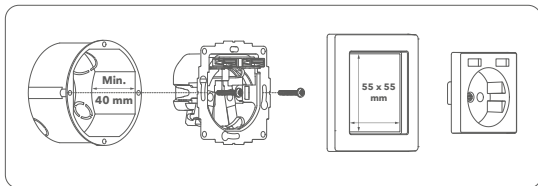
Schutzkontakt-Steckdose mit USB Ladeport Stopcontact geaard met ingebouwde USB-oplader Prise de courant avec terre avec chargeur USB intégré

220-
250 V~
50 Hz

USB
2.400 mA

KEMA
EUR





Hinweis!

Installation nur durch Personen mit einschlägigen elektrotechnischen Kenntnissen und Erfahrungen!*)

Durch eine unsachgemäße Installation gefährden Sie:

- Ihr eigenes Leben,
- das Leben der Nutzer der elektrischen Anlage.

Mit einer unsachgemäßen Installation riskieren Sie schwere Sachschäden, z.B. durch Brand. Es droht für Sie die persönliche Haftung bei Personen- und Sachschäden.

Wenden Sie sich an einen Elektroinstallateur!

*) Erforderliche Fachkenntnisse für die Installation

Für die Installation sind insbesondere folgende Fachkenntnisse erforderlich:

- die anzuwendenden "5 Sicherheitsregeln": Freischalten; gegen

Wiedereinschalten sichern; Spannungsfreiheit feststellen; Erden und Kurzschließen; benachbarte, unter Spannung stehende Teile abdecken oder abschranken,

- Auswahl des geeigneten Werkzeuges, der Messgeräte und ggf. der persönlichen Schutzausrüstung,
- Auswertung der Messergebnisse,
- Auswahl des Elektro-Installationsmaterials zur Sicherstellung der Abschaltbedingungen,
- IP-Schutzarten,
- Einbau des Elektroinstallationsmaterials,
- Art des Versorgungsnetzes (TN-System, IT-System, TT-System) und die daraus folgenden Anschlussbedingungen (klassische Nullung, Schutzerdung, erforderliche Zusatzmaßnahmen etc.)