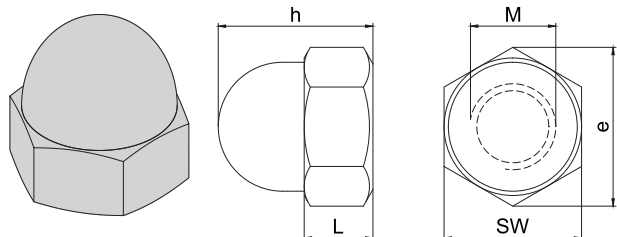


**MATICE KLOBOUKOVÁ DIN1587**  
**HEXAGON DOMED CAP NUT DIN1587**

**Popis:**

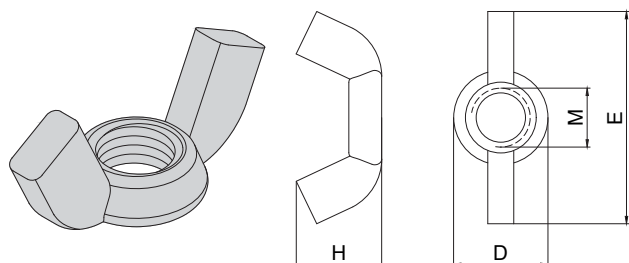
Matice klobouková DIN1587 slouží k zakrytí a chránění šroubového spoje.

**Description:**

Hexagon domed cap nut DIN1587 serves to cover and protect the joint.

Obj. číslo Supply No. pozink / zinc plated	Obj. číslo Supply No. Nerez / A2 / stainless	Název Name	e (mm)	h min (mm)	h max (mm)	L (mm)	M (mm)	SW min (mm)	SW max (mm)	Balení Package (ks/pcs)
31402503	31402603	*BAL* Matice klobouková / *PACK* Hexagon hat nut / DIN1587 M3	6,01	5,64	6	2,15	M3	5,32	5,5	100
31402504	31402604	*BAL* Matice klobouková / *PACK* Hexagon hat nut / DIN1587 M4	7,66	7,64	8	2,90	M4	6,78	7,0	100
31402505	31402605	*BAL* Matice klobouková / *PACK* Hexagon hat nut / DIN1587 M5	8,79	9,64	10	3,70	M5	7,78	8,0	100
31402506	31402606	*BAL* Matice klobouková / *PACK* Hexagon hat nut / DIN1587 M6	11,05	11,57	12	4,70	M6	9,78	10,0	100
31402508	31402608	*BAL* Matice klobouková / *PACK* Hexagon hat nut / DIN1587 M8	14,38	14,57	15	6,14	M8	12,73	13,0	100
31402510	31402610	*BAL* Matice klobouková / *PACK* Hexagon hat nut / DIN1587 M10	18,90	17,57	18	7,64	M10	16,73	17,0	100
31402512	31402612	Matice klobouková / Hexagon hat nut / DIN1587 M12	21,10	21,48	22	9,64	M12	18,67	19,0	50
31402514	31402614	Matice klobouková / Hexagon hat nut / DIN1587 M14	24,49	24,48	25	10,30	M14	21,67	22,0	50
31402516	31402616	Matice klobouková / Hexagon hat nut / DIN1587 M16	26,75	27,48	28	12,30	M16	23,67	24,0	50
31402518	31402618	Matice klobouková / Hexagon hat nut / DIN1587 M18	29,56	31,38	32	14,30	M18	26,16	27,0	25
31402520	31402620	Matice klobouková / Hexagon hat nut / DIN1587 M20	32,95	33,38	34	14,90	M20	29,16	30,0	25
31402522	31402622	Matice klobouková / Hexagon hat nut / DIN1587 M22	35,03	38,38	39	16,90	M22	31,00	32,0	25
31402524	31402624	Matice klobouková / Hexagon hat nut / DIN1587 M24	39,55	41,38	42	17,70	M24	35,00	36,0	25

\*BAL\*/\*PACK\* - položky prodávány pouze dle uvedeného balení. Mimo balení účtováno rozbalení. / Items sold only in the specified packaging. Selling outside of the packaging is subject to an unpacking charge.

**MATICE DIN315 KŘÍDLOVÁ**  
**WING NUT DIN315**

**Popis:**

Matice DIN 315 mají dva výčnělky - křídla. Tento unikátní design umožňuje použít palec a ukazováček k otáčení a utahování matice namísto nutnosti použít klíč nebo jiný nástroj, čímž se zajistí snadná a rychlá montáž a demontáž pouze pomocí prstů.

**Description:**

Metric wing nut DIN 315 has two rounded wings like projections. This unique design makes it possible to use your thumb and forefinger to turn and tighten the nut rather than having to use a wrench or other tool thus ensuring easy rapid assembly and disassembly using only fingers. DIN 315 wing nuts can be used for many applications where quick hand tensioning and clamping is required.

Obj. číslo Supply No. pozink / zinc plated	Název Name	D min (mm)	D max (mm)	E min (mm)	E max (mm)	H min (mm)	H max (mm)	M Závit Thread	Balení Package (ks/pcs)
31402703	*BAL* Matice DIN315 křídlová / *PACK* Wing nut DIN315 / M4	6	8	18	20	8,5	10,5	M4	100
31402704	*BAL* Matice DIN315 křídlová / *PACK* Wing nut DIN315 / M5	8	11	24	26	11	13,0	M5	100
31402705	*BAL* Matice DIN315 křídlová / *PACK* Wing nut DIN315 / M6	10	13	30	33	15	17,0	M6	100
31402706	*BAL* Matice DIN315 křídlová / *PACK* Wing nut DIN315 / M8	13	16	36	39	18	20,0	M8	100
31402708	*BAL* Matice DIN315 křídlová / *PACK* Wing nut DIN315 / M10	17	20	48	51	23	25,0	M10	100
31402712	Matice DIN315 křídlová / Wing nut DIN315 / M12	20	23	62	65	31	33,5	M12	50
31402714	Matice DIN315 křídlová / Wing nut DIN315 / M14	23	26	69	72	34	36,0	M14	50
31402716	Matice DIN315 křídlová / Wing nut DIN315 / M16	26	29	70	73	35	37,5	M16	50
31402720	Matice DIN315 křídlová / Wing nut DIN315 / M20	32	35	86	90	44	46,5	M20	25

\*BAL\*/\*PACK\* - položky prodávány pouze dle uvedeného balení. Mimo balení účtováno rozbalení. / Items sold only in the specified packaging. Selling outside of the packaging is subject to an unpacking charge.