

Datový list | Obj. č.: 281-811

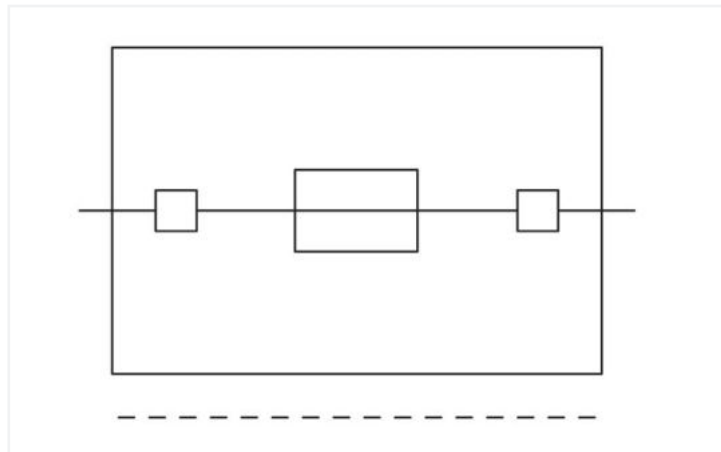
2vodičová pojistková svorka; S výklopným držákem pojistek; a koncová bočnice;
Pro pojistkovou vložku G 5 × 20 mm; Bez indikace poruchy; Na DIN lištu 35 × 15
a 35 × 7,5; 4 mm²; CAGE CLAMP®; 4,00 mm²; Černá

<https://www.wago.com/281-811>

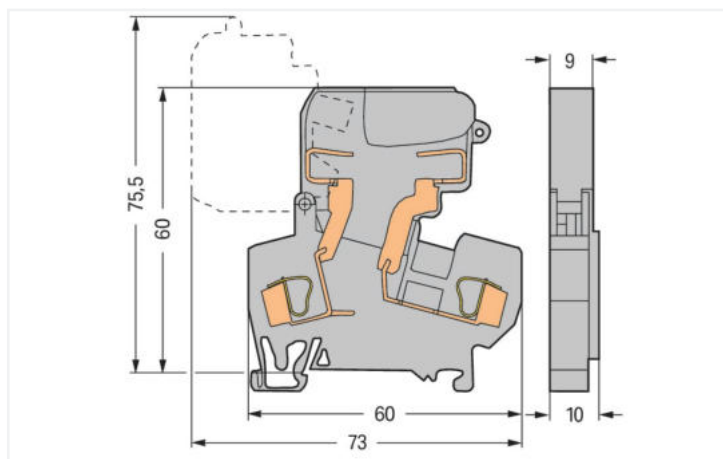


Barva: ■ Černá

Ilustrační fotografie



Ilustrační fotografie



Rozměry v mm

Fuse terminal block, 281 Series, operating tool

This fuse terminal block (item number 281-811) is designed to connect conductors quickly and easily. Strip lengths must be between 9 mm and 10 mm when connecting conductors to this fuse terminal block. Featuring conductor terminals along with CAGE CLAMP®, this product outperforms the competition. Our highly-rated and maintenance-free CAGE CLAMP® connection makes it easy to connect all types of conductors without having to prepare the conductor. For example, you don't need to crimp ferrules. This fuse terminal block is suitable for conductor cross sections ranging from 0.08 mm² to 4 mm². It has one level. You can connect two potentials using the two clamping points. The black housing is made of polyamide (PA66) for insulation. These function terminal blocks are mounted using DIN-35 rails..

Elektrické údaje

Návrhové hodnoty dle	IEC/EN 60947-7-3		
Overvoltage category	III	III	II
Pollution degree	3	2	2
Návrhové napětí	800 V	-	-
Návrhové rázové napětí	8 kV	-	-
Jmenovitý proud	10 A	-	-

Ratings per IEC/EN – Notes

Návrhové hodnoty (upozornění) Elektrické údaje jsou určovány pojistkou.

Výkonová ztráta

Ztrátový výkon (max.) $P_{I(max)}$ (upozornění)	Při výběru trubičkových pojistek dávejte pozor, abyste nepřekročili níže uvedený maximální ztrátový výkon. Určuje se podle IEC, resp. EN 60947-7-3 / VDE 0611-6 při 23 °C. V závislosti na způsobu použití a montáže je nutné zkontrolovat, zda nedochází k zahřívání svorky. Pro trubičkové pojistky představují vyšší okolní teploty dodatečné zatížení. V takovýchto případech použití proto může být nutné snížit jmenovitý proud. Bližší informace v této souvislosti získáte od výrobce pojistek.
-------------------------------------------------	---------------------------------------------------------------------------------------------------------------------------------------------------------------------------------------------------------------------------------------------------------------------------------------------------------------------------------------------------------------------------------------------------------------------------------------------------------------------------------------------------------

Výkonová ztráta P_I , max. ochrana proti přetížení a zkratu (jednotlivé uspořádání) 2.5 W

Výkonová ztráta P_I , max. ochrana proti přetížení a zkratu (sdružené uspořádání) 1.6 W

Výkonová ztráta P_I , max. ochrana proti zkratu (jednotlivé uspořádání) 4 W

Výkonová ztráta P_I , max. ochrana proti zkratu (sdružené uspořádání) 4 W

Všeobecné informace

Držák pojistky	Výklopný
Typ pojistky	Trubičková pojistka; 5 × 20 mm

Údaje o připojení

Připojovací body	2
Celkový počet potenciálů	2
Počet úrovní	1

Připojení 1

Připojovací technika	CAGE CLAMP®
Způsob ovládání	Ovládací nástroj
Materiály připojitelných vodičů	Měď Hliník

Materiály připojitelných vodičů (upozornění)

Připojování hliníkových vodičů
Při použití kontaktní pasty WAGO Alu-Plus jsou pružinové svorky WAGO vhodné pro plně hliníkové vodiče do 4 mm² / 12 AWG. [249-130](#).

Přednosti kontaktní pasty Alu-Plus:

- Při upínání automaticky ničí zoxidačnou vrstvu.
- Zabraňuje opětovné oxidaci kontaktního místa.
- Zabraňuje elektrolytické korozi mezi hliníkovými a měděnými vodiči (ve stejné svorce).
- Zajišťuje dlouhodobou ochranu proti korozi.

Při používání svorek s pružinovou připojovací technikou CAGE CLAMP® je **nejprve potřeba hliníkové vodiče očistit břítem** a pak hned zasunout do kontaktního místa naplněného kontaktní pastou Alu-Plus.

Pastu WAGO Alu-Plus lze na hliníkový vodič po celé ploše samozřejmě nanést i **dodatečně** před jeho připojením.

Upozorňujeme, že v důsledku menší vodivosti hliníkových vodičů je nutné odpovídajícím způsobem přizpůsobit jmenovitý proud:
2,5 mm² = 16 A
4 mm² = 22 A

Plný vodič	0,08 ... 4 mm ² / 28 ... 12 AWG
Jemně laněný vodič	0,08 ... 4 mm ² / 28 ... 12 AWG
Délka odizolování	9 ... 10 mm / 0.35 ... 0.39 palců
Směr zapojení	Čelní zapojení

Fyzické údaje

Šířka	10 mm / 0.394 palců
Výška	60 mm / 2.362 palců
Hloubka od horní hrany DIN lišty	60 mm / 2.362 palců

Mechanické údaje

Konstrukční řešení	Úhlové provedení
Způsob montáže	Lišta DIN 35
Úroveň pro značení	Středové značení

Údaje o materiálu

Upozornění (údaje o materiálu)	Zde najdete informace o specifikaci materiálu
Barva	Černá
Materiálová skupina	I
Izolační materiál	Polyamid (PA 66)
Třída hořlavosti podle UL94	V0
Požární zatížení	0,326 MJ
Hmotnost	17,2 g

Požadavky na prostředí

Teplota pro zpracování	-35 ... +85 °C
Trvalá provozní teplota	-60 ... +105 °C

Obchodní údaje

Product Group	1 (Rail Mounted Terminal Blocks)
eCl@ss 10.0	27-14-11-16
eCl@ss 9.0	27-14-11-16
ETIM 9.0	EC000899
ETIM 8.0	EC000899
PU (SPU)	50 ks
Druh balení	Box
Země původu	PL
GTIN	4045454638627
Číslo celního tarifu	85369095000

Soulad produktů s ekologickými standardy

RoHS Compliance Status	Compliant, No Exemption
------------------------	-------------------------

Ke stažení

Environmental Product Compliance

Compliance Search

Environmental Product
Compliance 281-811

Documentation

Additional Information

Technical Section

pdf
2246.92 KB

1 Kompatibilní produkty

1.1 Volitelné příslušenství

1.1.1 Aretační systém

1.1.1.1 Aretační systém

**Obj. č.: 210-254**

Pojistný profil; Ke spojení několika odpojovacích páček; Délka 1 m; Transparentní

1.1.2 DIN lišta

1.1.2.1 Montážní příslušenství

**Obj. č.: 210-196**

Hliníková nosná lišta; 35 × 8,2 mm; Tloušťka 1,6 mm; Délka 2 m; Neděrovaná; Podobné EN 60715; Stříbrná

**Obj. č.: 210-198**

Měděná nosná lišta; 35 × 15 mm; Tloušťka 2,3 mm; Délka 2 m; Neděrovaná; Dle normy EN 60715; Měděná

**Obj. č.: 210-508**

Ocelová nosná lišta; 35 × 15 mm; Tloušťka 1,5 mm; Délka 2 m; Děrovaná; Pásově zinkováno; Podobné EN 60715; Stříbrná

**Obj. č.: 210-197**

Ocelová nosná lišta; 35 × 15 mm; Tloušťka 1,5 mm; Délka 2 m; Děrovaná; Podobné EN 60715; Stříbrná

**Obj. č.: 210-506**

Ocelová nosná lišta; 35 × 15 mm; Tloušťka 1,5 mm; Délka 2 m; Neděrovaná; Pásově zinkováno; Podobné EN 60715; Stříbrná

**Obj. č.: 210-114**

Ocelová nosná lišta; 35 × 15 mm; Tloušťka 1,5 mm; Délka 2 m; Neděrovaná; Podobné EN 60715; Stříbrná

**Obj. č.: 210-118**

Ocelová nosná lišta; 35 × 15 mm; Tloušťka 2,3 mm; Délka 2 m; Neděrovaná; Dle normy EN 60715; Stříbrná

**Obj. č.: 210-115**

Ocelová nosná lišta; 35 × 7,5 mm; Tloušťka 1 mm; Délka 2 m; Děrovaná; Dle normy EN 60715; Šířka otvorů 18 mm; vzdálenost mezi otvory 25 mm; Stříbrná

**Obj. č.: 210-112**

Ocelová nosná lišta; 35 × 7,5 mm; Tloušťka 1 mm; Délka 2 m; Děrovaná; Dle normy EN 60715; Šířka otvorů 25 mm; vzdálenost mezi otvory 36 mm; Stříbrná

**Obj. č.: 210-504**

Ocelová nosná lišta; 35 × 7,5 mm; Tloušťka 1 mm; Délka 2 m; Děrovaná; Pásově zinkováno; Dle normy EN 60715; Stříbrná

**Obj. č.: 210-113**

Ocelová nosná lišta; 35 × 7,5 mm; Tloušťka 1 mm; Délka 2 m; Neděrovaná; Dle normy EN 60715; Stříbrná

**Obj. č.: 210-505**

Ocelová nosná lišta; 35 × 7,5 mm; Tloušťka 1 mm; Délka 2 m; Neděrovaná; Pásově zinkováno; Dle normy EN 60715; Stříbrná

1.1.3 Drátový můstek

1.1.3.1 Můstek



Obj. č.: 249-126

Vodičový můstek; 0,75 mm²; Izolováno; Délka 110 mm; Černá



Obj. č.: 249-123

Vodičový můstek; 0,75 mm²; Izolováno; Délka 180 mm; Černá



Obj. č.: 249-127

Vodičový můstek; 0,75 mm²; Izolováno; Délka 250 mm; Černá



Obj. č.: 249-125

Vodičový můstek; Izolováno; Délka 60 mm; Černá

1.1.4 Dutinka

1.1.4.1 Dutinka



Obj. č.: 216-241

Dutinka; Dutinka pro 0,5 mm² / 20 AWG; S plastovým límcem; Galvanicky pocínováno; Elektrolytická měď; Plynotěsně osazena; Dle DIN 46228, část 4/09.90; Bílá



Obj. č.: 216-242

Dutinka; Dutinka pro 0,75 mm² / 18 AWG; S plastovým límcem; Galvanicky pocínováno; Elektrolytická měď; Plynotěsně osazena; Dle DIN 46228, část 4/09.90; Šedá



Obj. č.: 216-243

Dutinka; Objímka na 1 mm² / AWG 18; S plastovým límcem; Galvanicky pocínováno; Elektrolytická měď; Plynotěsně osazena; Dle DIN 46228, část 4/09.90; Červená



Obj. č.: 216-244

Dutinka; Objímka na 1,5 mm² / AWG 16; S plastovým límcem; Galvanicky pocínováno; Elektrolytická měď; Plynotěsně osazena; Dle DIN 46228, část 4/09.90; Černá



Obj. č.: 216-106

Dutinka; Objímka na 2,5 mm² / AWG 14; Bez plastového límce; Galvanicky pocínováno; Stříbrná



Obj. č.: 216-246

Dutinka; Objímka na 2,5 mm² / AWG 14; S plastovým límcem; Galvanicky pocínováno; Elektrolytická měď; Plynotěsně osazena; Dle DIN 46228, část 4/09.90; Modrá

1.1.5 Instalace

1.1.5.1 Držák krycího profilu



Obj. č.: 709-167

Držák krycího profilu; Typ 1; Vč. upevňovacích a pojistných šroubů a rýhované matice; Vhodný pro řadové svorky řad 279 až 282, 880; Vhodný pro řadové svorky Mini řady 264; Vhodný pro svorky pro senzory a akční členy řady 270; Šedá

1.1.5.2 Kryt



Obj. č.: 709-153

Krycí profil; Typ 1; Vhodný pro držák krycího profilu typu 1; Délka 1 m; Transparentní

1.1.5.3 Montážní příslušenství



Obj. č.: 249-116

Bezšroubová koncová svěrka; Šířka 6 mm; Na DIN lištu 35 × 15 a 35 × 7,5; Šedá



Obj. č.: 209-106

Držák; K izolované montáži nosných lišt DIN 35; Šedá

1.1.6 Koncová bočnice

1.1.6.1 Koncová bočnice



Obj. č.: 281-309

Koncová bočnice a separátor; Tloušťka 2,5 mm; Oranžová



Obj. č.: 281-311

Koncová bočnice a separátor; Tloušťka 2,5 mm; Šedá

1.1.7 Můstek

1.1.7.1 Můstek



Obj. č.: 281-402

Můstek; Izolováno; Šedá



Obj. č.: 709-110

Průběžný drátový můstek; 2,5 mm²; Izolováno; Černá



Obj. č.: 709-111

Průběžný drátový můstek; 2,5 mm²; Izolováno; Černá



Obj. č.: 709-112

Průběžný drátový můstek; 2,5 mm²; Izolováno; Černá



Obj. č.: 210-103

Průběžný drátový můstek; Izolováno; Černá



Obj. č.: 210-123

Průběžný drátový můstek; Izolováno; Modrá

1.1.8 Nástroj

1.1.8.1 Ovládací nástroj



Obj. č.: 210-657

Ovládací nástroj; Břit: 3,5 × 0,5 mm; S částečně izolovanou rukojetí; Krátké; Vícebarevné



Obj. č.: 210-658

Ovládací nástroj; Břit: 3,5 × 0,5 mm; S částečně izolovanou rukojetí; Úhlové provedení; Krátké; Vícebarevné



Obj. č.: 210-720

Ovládací nástroj; Břit: 3,5 × 0,5 mm; S částečně izolovanou rukojetí; Vícebarevné

1.1.9 Zkoušení a měření

1.1.9.1 Příslušenství pro zkoušení



Obj. č.: 249-147

Modul pro zkušební zástrčku B; Možnost řadového připojení; 2,50 mm²; Šedá



Obj. č.: 280-404

Zkušební adaptér; Šířka 5 mm; Pro zkušební hrot (Ø 2,3 mm); Vhodná pro svorky 1,5–4 mm²; Šedá



Obj. č.: 281-407

Zkušební hrot; Šířka 6 mm; Jmenovitý proud 24 A; Pro 0,08–2,5 mm²; 2,50 mm²; Šedá

1.1.10 Značení

1.1.10.1 Označovač



Obj. č.: 793-501

Popisovací karta WMB; Jako karta; Neflexibilní; Bez potisku; Možnost naklapnutí; Bílá



Obj. č.: 793-501/000-005

Popisovací karta WMB; Jako karta; Neflexibilní; Bez potisku; Možnost naklapnutí; Červená



Obj. č.: 793-501/000-024

Popisovací karta WMB; Jako karta; Neflexibilní; Bez potisku; Možnost naklapnutí; Fialová



Obj. č.: 793-501/000-006

Popisovací karta WMB; Jako karta; Neflexibilní; Bez potisku; Možnost naklapnutí; Modrá



Obj. č.: 793-501/000-012

Popisovací karta WMB; Jako karta; Neflexibilní; Bez potisku; Možnost naklapnutí; Oranžová



Obj. č.: 793-501/000-007

Popisovací karta WMB; Jako karta; Neflexibilní; Bez potisku; Možnost naklapnutí; Šedá



Obj. č.: 793-501/000-017

Popisovací karta WMB; Jako karta; Neflexibilní; Bez potisku; Možnost naklapnutí; Světle zelená



Obj. č.: 793-501/000-023

Popisovací karta WMB; Jako karta; Neflexibilní; Bez potisku; Možnost naklapnutí; Zelená

1.1.10.1 Označovač



Obj. č.: 793-501/000-002

Popisovací karta WMB; Jako karta; Neflexibilní; Bez potisku; Možnost naklapnutí; Žlutá



Obj. č.: 793-5501

Popisovací karta WMB; Jako karta; Pro svorky o šířce 5–17,5 mm; Flexibilní, 5–5,2 mm; Bez potisku; Možnost naklapnutí; Bílá



Obj. č.: 793-5501/000-005

Popisovací karta WMB; Jako karta; Pro svorky o šířce 5–17,5 mm; Flexibilní, 5–5,2 mm; Bez potisku; Možnost naklapnutí; Červená



Obj. č.: 793-5501/000-024

Popisovací karta WMB; Jako karta; Pro svorky o šířce 5–17,5 mm; Flexibilní, 5–5,2 mm; Bez potisku; Možnost naklapnutí; Fialová



Obj. č.: 793-5501/000-006

Popisovací karta WMB; Jako karta; Pro svorky o šířce 5–17,5 mm; Flexibilní, 5–5,2 mm; Bez potisku; Možnost naklapnutí; Modrá



Obj. č.: 793-5501/000-012

Popisovací karta WMB; Jako karta; Pro svorky o šířce 5–17,5 mm; Flexibilní, 5–5,2 mm; Bez potisku; Možnost naklapnutí; Oranžová



Obj. č.: 793-5501/000-007

Popisovací karta WMB; Jako karta; Pro svorky o šířce 5–17,5 mm; Flexibilní, 5–5,2 mm; Bez potisku; Možnost naklapnutí; Šedá



Obj. č.: 793-5501/000-017

Popisovací karta WMB; Jako karta; Pro svorky o šířce 5–17,5 mm; Flexibilní, 5–5,2 mm; Bez potisku; Možnost naklapnutí; Světle zelená



Obj. č.: 793-5501/000-023

Popisovací karta WMB; Jako karta; Pro svorky o šířce 5–17,5 mm; Flexibilní, 5–5,2 mm; Bez potisku; Možnost naklapnutí; Zelená



Obj. č.: 793-5501/000-002

Popisovací karta WMB; Jako karta; Pro svorky o šířce 5–17,5 mm; Flexibilní, 5–5,2 mm; Bez potisku; Možnost naklapnutí; Žlutá



Obj. č.: 2009-115

WMB Inline; Pro Smart Printer; 1500 ks na cívice; Flexibilní, 5–5,2 mm; Bez potisku; Možnost naklapnutí; Bílá



Obj. č.: 2009-115/000-024

WMB Inline; Pro Smart Printer; 1500 ks na cívice; Flexibilní, 5–5,2 mm; Bez potisku; Možnost naklapnutí; Fialová



Obj. č.: 2009-115/000-006

WMB Inline; Pro Smart Printer; 1500 ks na cívice; Flexibilní, 5–5,2 mm; Bez potisku; Možnost naklapnutí; Modrá



Obj. č.: 2009-115/000-012

WMB Inline; Pro Smart Printer; 1500 ks na cívice; Flexibilní, 5–5,2 mm; Bez potisku; Možnost naklapnutí; Oranžová



Obj. č.: 2009-115/000-007

WMB Inline; Pro Smart Printer; 1500 ks na cívice; Flexibilní, 5–5,2 mm; Bez potisku; Možnost naklapnutí; Šedá



Obj. č.: 2009-115/000-017

WMB Inline; Pro Smart Printer; 1500 ks na cívice; Flexibilní, 5–5,2 mm; Bez potisku; Možnost naklapnutí; Světle zelená



Obj. č.: 2009-115/000-023

WMB Inline; Pro Smart Printer; 1500 ks na cívice; Flexibilní, 5–5,2 mm; Bez potisku; Možnost naklapnutí; Zelená



Obj. č.: 2009-115/000-002

WMB Inline; Pro Smart Printer; 1500 ks na cívice; Flexibilní, 5–5,2 mm; Bez potisku; Možnost naklapnutí; Žlutá

Pokyny k instalaci

Připojení vodiče



Připojení CAGE CLAMP®

Připojení vodiče.
Při použití jmenovitých průřezů s dutinkami je nutné zvolit vždy nejbližší menší svorku.

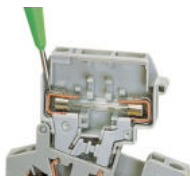
Můstkové propojení



Můstkové propojení

Rozvedení proudu mezi několik jištěných obvodů pomocí izolovaných hřebenových můstků.

Zkoušení



Zkoušení napětí (volitelně na straně vstupu či výstupu) při zavřeném držáku pojistky (pod napětím)



Zkoušení průchodnosti při otevřeném držáku pojistky (bez napětí).



Zkoušení napětí na vstupu ve zkušebním otvoru napájecí lišty



Zkoušení napětí na výstupu pomocí samostatného zkušebního otvoru.



Měření proudu mezi otvorem pro můstky a samostatným zkušebním otvorem.



Zkoušení napětí (na straně vstupu) zkušebním adaptérem (280-404, na obr.) nebo zkušební zástrčkou (281-407).



Držáky pojistek 5 × 20 mm, 5 × 25 mm a ¼" × 1" jsou na vnitřní straně krytky opatřeny zářázkami.

Zabezpečení



Ochrana proti nebezpečnému dotyku ve všech polohách držáku pojistky



Otevřený držák pojistky zůstává spolehlivě aretovaný i u svorek namontovaných ve svislé poloze.

Aretační systém



Spojování několika držáků pojistek pomocí zajišťovacího profilu (příklad znázorňuje svorky o šířce 8 mm).

Aplikace



Výměna pojistky:
Před výměnou pojistky vyklopte držák pojistky do otevřené (aretované) polohy.



Výměna pojistky:
Pojistka se při odklopení uzavíracího víka automaticky vysune ze svého držáku.



Výměna pojistky:
Pojistku lze velice snadno vyjmout.



Výměna pojistky:
Vložte novou pojistku a zaklapněte krytku.



Uložení náhradní pojistky (držák pojistky bez indikace poruchy).



Všechny pojistkové svorky o šířce 10 mm dodáváme s přepážkou. Na konci svorkovnice nebo v případě, že se **nepřipojuje** pojistková rozpojovací svorka, je nutné použít koncovou bočnici nebo přepážku.

Značení



Na všech držácích pojistek je natištěna správná velikost pojistky.



Každý držák pojistky má dva držáky značení pro individuální štítky z univerzálního popisovacího systému WMB (příklad znázorňuje svorky o šířce 8 mm).