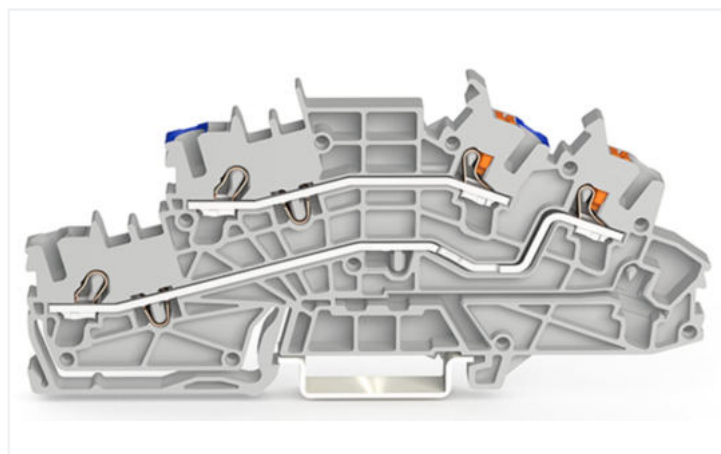
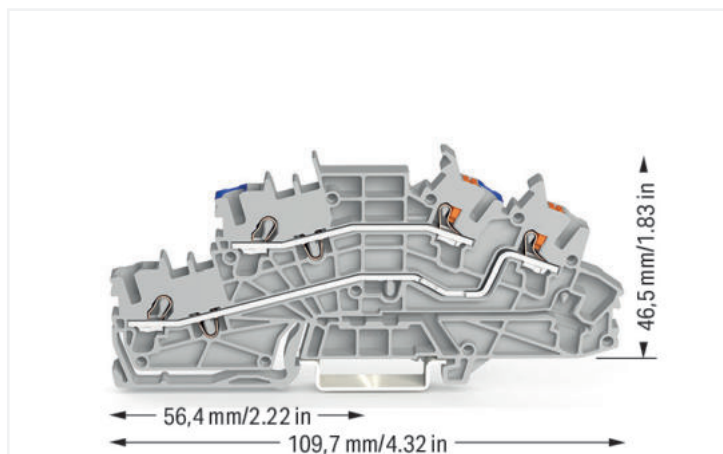


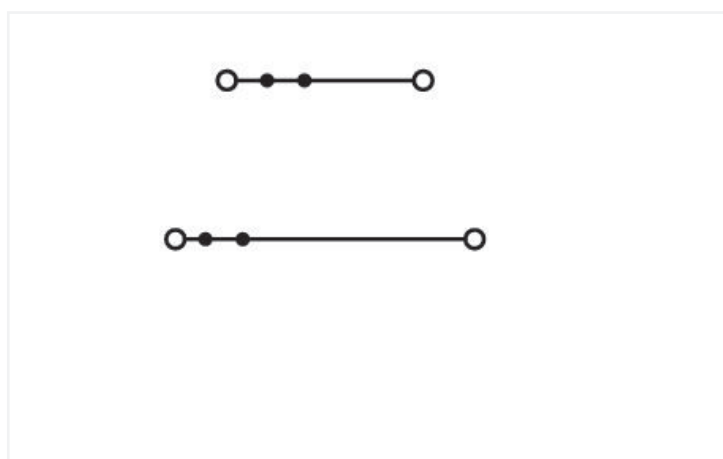
**Datový list | Obj. č.: 2203-6549**

Instalační patrová svorka; s ovládacími otvory a tlačítkem; 2,5 mm<sup>2</sup>; N/L; Push-in CAGE CLAMP®; 2,50 mm<sup>2</sup>; Šedá

<https://www.wago.com/2203-6549>



Barva: ■ Šedá



Ilustrační fotografie

### Multilevel installation terminal block, 2203 Series, gray

Quick and easy connections are guaranteed with this multilevel installation terminal block (item number 2203-6549). Ensure that the strip lengths are between 10 mm and 12 mm when connecting conductors to this multilevel installation terminal block. This product features conductor terminals and utilizes Push-in CAGE CLAMP®. Our Push-in CAGE CLAMP® is a universal, maintenance-free connection solution for all conductor types, featuring a winning design: both solid and fine-stranded conductors with ferrules can be directly inserted without the need for tools or any preparation, such as crimping the ferrule. This multilevel installation terminal block is suitable for conductor cross sections ranging from 0.25 mm<sup>2</sup> to 4 mm<sup>2</sup>. It comes with three levels and four clamping points that you can use to connect three potentials. The gray housing is made of polyamide (PA66) for insulation. These installation rail-mount terminal blocks are mounted using DIN-35 rails..

### Elektrické údaje

Návrhové hodnoty podle	IEC/EN 60947-7-1			Atesty podle	UL 1059		
Kategorie přepětí	III	III	II	Skupina použití	B	C	D
Stupeň znečištění	3	2	2	Jmenovité napětí	300 V	-	300 V
Jmenovité napětí	400 V	-	-	Jmenovitý proud	20 A	-	20 A
Jmenovité rázové napětí	6 kV	-	-				
Jmenovitý proud	24 A	-	-				
Proud při průřezu vodiče (max.) mm <sup>2</sup>	31 A	-	-				

Atesty podle	CSA 22.2 No 158		
Skupina použití	B	C	D
Jmenovité napětí	300 V	-	300 V
Jmenovitý proud	20 A	-	10 A

Výkonová ztráta	
Výkonová ztráta, na každém pólu (potenciál)	0.7661 W
Jmenovitý proud $I_N$ pro stanovenou výkonovou ztrátu	24 A
Hodnota odporu pro stanovenou výkonovou ztrátu v závislosti na proudu	0.00133 $\Omega$

## Údaje o připojení

Připojovací body	4
Celkový počet potenciálů	3
Počet úrovní	3

### Připojení 1

Připojovací technika	Push-in CAGE CLAMP®
Způsob ovládání	Tlačítko
Materiály připojitelných vodičů	Měď
Jmenovitý průřez	2,5 mm <sup>2</sup>
Plný vodič	0,25 ... 4 mm <sup>2</sup> / 22 ... 12 AWG
Plný vodič; připojení přímým zasunutím	0,75 ... 4 mm <sup>2</sup> / 18 ... 12 AWG
Jemně laněný vodič	0,25 ... 4 mm <sup>2</sup> / 22 ... 12 AWG
Jemně laněný vodič; s izolovanou dutinkou	0,25 ... 2,5 mm <sup>2</sup> / 22 ... 14 AWG
Jemně laněný vodič; s dutinkou; připojení přímým zasunutím	1 ... 2,5 mm <sup>2</sup> / 18 ... 14 AWG
Upozornění (průřez vodiče)	V závislosti na vlastnostech vodiče může být možné přímým zasunutím připojit i vodič s menším průřezem
Délka odizolování	10 ... 12 mm / 0.39 ... 0.47 palců
Směr zapojení	Čelní zapojení

### Připojení 2

Způsob ovládání 2	Ovládací nástroj
-------------------	------------------

## Fyzické údaje

Šířka	5,2 mm / 0.205 palců
Výška	109,7 mm / 4.319 palců
Hloubka od horní hrany DIN lišty	46,5 mm / 1.831 palců

## Mechanické údaje

Popis potenciálu	N/L
Způsob montáže	Lišta DIN 35
Úroveň pro značení	Středové/boční značení

## Údaje o materiálu

Upozornění (údaje o materiálu)	<a href="#">Zde najdete informace o specifikaci materiálu</a>
Barva	Šedá
Materiálová skupina	I
Izolační materiál	Polyamid (PA 66)
Třída hořlavosti podle UL94	V0
Požární zatížení	0,328 MJ
Hmotnost	17,5 g

## Požadavky na prostředí

Teplota pro zpracování	-35 ... +85 °C
Trvalá provozní teplota	-60 ... +105 °C

## Obchodní údaje

ETIM 9.0	EC001329
ETIM 8.0	EC001329
PU (SPU)	50 ks
Druh balení	Box
Země původu	DE
GTIN	4066966165333
Číslo celního tarifu	85369010000

## Soulad produktů s ekologickými standardy

RoHS Compliance Status	Compliant, No Exemption
------------------------	-------------------------

## Atesty/certifikáty

## General approvals



Schválení	Standardní	Název certifikátu
CCA DEKRA Certification B.V.	EN 60947	NTR NL 7923
CSA DEKRA Certification B.V.	C22.2	80093552
KEMA/KEUR DEKRA Certification B.V.	EN 60947	71-122696
UR Underwriters Laboratories Inc.	UL 1059	E 45172

## Declarations of conformity and manufacturer's declarations

Schválení	Standardní	Název certifikátu
EU-Declaration of Conformity WAGO GmbH & Co. KG	-	-

## Ke stažení

## Environmental Product Compliance

## Compliance Search

Environmental Product  
Compliance 2203-6549



## Documentation

## Additional Information

Technical Section pdf  
2246.92 KB



## CAD/CAE-Data

## CAD data

2D/3D Models  
2203-6549

## CAE data

EPLAN Data Portal  
2203-6549

## 1 Kompatibilní produkty

## 1.1 Potřebné příslušenství

## 1.1.1 Koncová bočnice

## 1.1.1.1 Koncová bočnice

**Obj. č.: 2203-6692**

Koncová bočnice a separátor; Tloušťka 0,8 mm; Oranžová

## 1.2 Volitelné příslušenství

## 1.2.1 DIN lišta

## 1.2.1.1 Montážní příslušenství

**Obj. č.: 210-196**

Hliníková nosná lišta; 35 × 8,2 mm; Tloušťka 1,6 mm; Délka 2 m; Neděrovaná; Podobné EN 60715; Stříbrná

**Obj. č.: 210-198**

Měděná nosná lišta; 35 × 15 mm; Tloušťka 2,3 mm; Délka 2 m; Neděrovaná; Dle normy EN 60715; Měděná

**Obj. č.: 210-197**

Ocelová nosná lišta; 35 × 15 mm; Tloušťka 1,5 mm; Délka 2 m; Děrovaná; Podobné EN 60715; Stříbrná

**Obj. č.: 210-114**

Ocelová nosná lišta; 35 × 15 mm; Tloušťka 1,5 mm; Délka 2 m; Neděrovaná; Podobné EN 60715; Stříbrná

**Obj. č.: 210-118**

Ocelová nosná lišta; 35 × 15 mm; Tloušťka 2,3 mm; Délka 2 m; Neděrovaná; Dle normy EN 60715; Stříbrná

**Obj. č.: 210-115**

Ocelová nosná lišta; 35 × 7,5 mm; Tloušťka 1 mm; Délka 2 m; Děrovaná; Dle normy EN 60715; Šířka otvorů 18 mm; vzdálenost mezi otvory 25 mm; Stříbrná

**Obj. č.: 210-112**

Ocelová nosná lišta; 35 × 7,5 mm; Tloušťka 1 mm; Délka 2 m; Děrovaná; Dle normy EN 60715; Šířka otvorů 25 mm; vzdálenost mezi otvory 36 mm; Stříbrná

**Obj. č.: 210-113**

Ocelová nosná lišta; 35 × 7,5 mm; Tloušťka 1 mm; Délka 2 m; Neděrovaná; Dle normy EN 60715; Stříbrná

## 1.2.2 Drátový můstek

## 1.2.2.1 Můstek

**Obj. č.: 2009-414**Vodičový můstek; 1,5 mm<sup>2</sup>; Izolováno; Délka 110 mm; Černá**Obj. č.: 2009-414/000-005**Vodičový můstek; 1,5 mm<sup>2</sup>; Izolováno; Délka 110 mm; Černá**Obj. č.: 2009-416**Vodičový můstek; 1,5 mm<sup>2</sup>; Izolováno; Délka 250 mm; Černá**Obj. č.: 2009-414/000-006**

Vodičový můstek; Izolováno; Délka 110 mm; Černá

**Obj. č.: 2009-412**

Vodičový můstek; Izolováno; Délka 60 mm; Černá

## 1.2.3 Dutinka

### 1.2.3.1 Dutinka



#### Obj. č.: 216-241

Dutinka; Dutinka pro 0,5 mm<sup>2</sup> / 20 AWG; S plastovým límcem; Galvanicky pocínováno; Elektrolytická měď; Plynotěsně osazena; Dle DIN 46228, část 4/09.90; Bílá



#### Obj. č.: 216-242

Dutinka; Dutinka pro 0,75 mm<sup>2</sup> / 18 AWG; S plastovým límcem; Galvanicky pocínováno; Elektrolytická měď; Plynotěsně osazena; Dle DIN 46228, část 4/09.90; Šedá



#### Obj. č.: 216-262

Dutinka; Dutinka pro 0,75 mm<sup>2</sup> / 18 AWG; S plastovým límcem; Galvanicky pocínováno; Elektrolytická měď; Plynotěsně osazena; Dle DIN 46228, část 4/09.90; Šedá



#### Obj. č.: 216-243

Dutinka; Objímka na 1 mm<sup>2</sup> / AWG 18; S plastovým límcem; Galvanicky pocínováno; Elektrolytická měď; Plynotěsně osazena; Dle DIN 46228, část 4/09.90; Červená



#### Obj. č.: 216-263

Dutinka; Objímka na 1 mm<sup>2</sup> / AWG 18; S plastovým límcem; Galvanicky pocínováno; Elektrolytická měď; Plynotěsně osazena; Dle DIN 46228, část 4/09.90; Červená



#### Obj. č.: 216-244

Dutinka; Objímka na 1,5 mm<sup>2</sup> / AWG 16; S plastovým límcem; Galvanicky pocínováno; Elektrolytická měď; Plynotěsně osazena; Dle DIN 46228, část 4/09.90; Černá



#### Obj. č.: 216-264

Dutinka; Objímka na 1,5 mm<sup>2</sup> / AWG 16; S plastovým límcem; Galvanicky pocínováno; Elektrolytická měď; Plynotěsně osazena; Dle DIN 46228, část 4/09.90; Černá



#### Obj. č.: 216-246

Dutinka; Objímka na 2,5 mm<sup>2</sup> / AWG 14; S plastovým límcem; Galvanicky pocínováno; Elektrolytická měď; Plynotěsně osazena; Dle DIN 46228, část 4/09.90; Modrá



#### Obj. č.: 216-266

Dutinka; Objímka na 2,5 mm<sup>2</sup> / AWG 14; S plastovým límcem; Galvanicky pocínováno; Elektrolytická měď; Plynotěsně osazena; Dle DIN 46228, část 4/09.90; Modrá

## 1.2.4 Instalace

### 1.2.4.1 Držák krycího profilu



#### Obj. č.: 709-169

Držák krycího profilu; Typ 3; Vč. upevňovacích a pojistných šroubů a rýhované matice; Vhodný pro řadové svorky řad 279 až 282, 880; Vhodný pro řadové svorky Mini řady 264; Vhodný pro svorky pro senzory a akční členy řady 270; Šedá

### 1.2.4.2 Kryt



#### Obj. č.: 709-156

Krycí profil; Typ 3; Vhodný pro držák krycího profilu typu 3; Délka 1 m; Transparentní

### 1.2.4.3 Montážní příslušenství



#### Obj. č.: 2009-304

Držáky přípojnice; Nelze použít jako koncovou svěrku; Možnost naklapnutí na lištu DIN 35; Tloušťka 1,5 mm; Modrá



#### Obj. č.: 2009-305

Držáky přípojnice; S funkcí koncové svěrky a vylamovací přepážkou; Možnost naklapnutí na lištu DIN 35; Tloušťka 7,5 mm; Modrá

## 1.2.5 Izolační zarážka

## 1.2.5.1 Izolační zarážka

**Obj. č.: 2002-171**Izolační zarážka; 0,25–0,5 mm<sup>2</sup>; 5 ks/pás;  
Světle šedá**Obj. č.: 2002-172**Izolační zarážka; 0,75–1 mm<sup>2</sup>; 5 ks/pás;  
Tmavě šedá

## 1.2.6 Můstek

## 1.2.6.1 Můstek

**Obj. č.: 2002-405/011-000**

Hvězdicový můstek; 3×; Izolováno; Světle šedá

**Obj. č.: 2002-410/000-005**

Můstek; 10×; Izolováno; Červená

**Obj. č.: 2002-410/000-006**

Můstek; 10×; Izolováno; Modrá

**Obj. č.: 2002-410**

Můstek; 10×; Izolováno; Světle šedá

**Obj. č.: 2002-402/000-005**

Můstek; 2×; Izolováno; Červená

**Obj. č.: 2002-402/000-006**

Můstek; 2×; Izolováno; Modrá

**Obj. č.: 2002-402**

Můstek; 2×; Izolováno; Světle šedá

**Obj. č.: 2002-403/000-005**

Můstek; 3×; Izolováno; Červená

**Obj. č.: 2002-403/000-006**

Můstek; 3×; Izolováno; Modrá

**Obj. č.: 2002-403**

Můstek; 3×; Izolováno; Světle šedá

**Obj. č.: 2002-404/000-005**

Můstek; 4×; Izolováno; Červená

**Obj. č.: 2002-404/000-006**

Můstek; 4×; Izolováno; Modrá

**Obj. č.: 2002-404**

Můstek; 4×; Izolováno; Světle šedá

**Obj. č.: 2002-405/000-005**

Můstek; 5×; Izolováno; Červená

**Obj. č.: 2002-405/000-006**

Můstek; 5×; Izolováno; Modrá

**Obj. č.: 2002-405**

Můstek; 5×; Izolováno; Světle šedá

**Obj. č.: 2002-406/000-005**

Můstek; 6×; Izolováno; Červená

**Obj. č.: 2002-406/000-006**

Můstek; 6×; Izolováno; Modrá

**Obj. č.: 2002-406**

Můstek; 6×; Izolováno; Světle šedá

**Obj. č.: 2002-407/000-005**

Můstek; 7×; Izolováno; Červená

**Obj. č.: 2002-407/000-006**

Můstek; 7×; Izolováno; Modrá

**Obj. č.: 2002-407**

Můstek; 7×; Izolováno; Světle šedá

**Obj. č.: 2002-408/000-005**

Můstek; 8×; Izolováno; Červená

**Obj. č.: 2002-408/000-006**

Můstek; 8×; Izolováno; Modrá

**Obj. č.: 2002-408**

Můstek; 8×; Izolováno; Světle šedá

**Obj. č.: 2002-409/000-005**

Můstek; 9×; Izolováno; Červená

**Obj. č.: 2002-409/000-006**

Můstek; 9×; Izolováno; Modrá

**Obj. č.: 2002-409**

Můstek; 9×; Izolováno; Světle šedá

**Obj. č.: 2002-440**

Můstek; Z 1 na 10; Izolováno; Světle šedá

**Obj. č.: 2002-433**

Můstek; z 1 na 3; Izolováno; Světle šedá

**Obj. č.: 2002-434**

Můstek; Z 1 na 4; Izolováno; Světle šedá

**Obj. č.: 2002-435**

Můstek; Z 1 na 5; Izolováno; Světle šedá

**Obj. č.: 2002-436**

Můstek; Z 1 na 6; Izolováno; Světle šedá

**Obj. č.: 2002-437**

Můstek; Z 1 na 7; Izolováno; Světle šedá

**Obj. č.: 2002-438**

Můstek; Z 1 na 8; Izolováno; Světle šedá

**Obj. č.: 2002-439**

Můstek; Z 1 na 9; Izolováno; Světle šedá

**Obj. č.: 2002-400**Nepřerušovaný můstek; 2×; Izolováno;  
Světle šedá**Obj. č.: 2002-413**Nepřerušovaný můstek; 3×; Izolováno;  
Světle šedá**Obj. č.: 2002-415**Nepřerušovaný můstek; 5×; Izolováno;  
Světle šedá**Obj. č.: 2002-423/000-005**Nepřerušovaný můstek; z 1 na 3; Izolo-  
váno; Červená**Obj. č.: 2002-423/000-006**Nepřerušovaný můstek; z 1 na 3; Izolo-  
váno; Modrá**Obj. č.: 2002-423**Nepřerušovaný můstek; z 1 na 3; Izolo-  
váno; Světle šedá**Obj. č.: 2002-424/000-005**Nepřerušovaný můstek; Z 1 na 4; Izolo-  
váno; Červená**Obj. č.: 2002-424/000-006**Nepřerušovaný můstek; Z 1 na 4; Izolo-  
váno; Modrá

### 1.2.6.1 Můstek



**Obj. č.: 2002-424**

Nepřerušovaný můstek; Z 1 na 4; Izolováno; Světle šedá

**Obj. č.: 210-103**

Průběžný drátový můstek; Izolováno; Černá

**Obj. č.: 210-123**

Průběžný drátový můstek; Izolováno; Modrá

**Obj. č.: 2002-480**

Stupňovitý můstek; 10x; Izolováno; Světle šedá



**Obj. č.: 2002-481**

Stupňovitý můstek; 11x; Izolováno; Světle šedá



**Obj. č.: 2002-482**

Stupňovitý můstek; 12x; Izolováno; Světle šedá

**Obj. č.: 2002-472**

Stupňovitý můstek; 2x; Izolováno; Světle šedá

**Obj. č.: 2002-473/011-000**

Stupňovitý můstek; 2x; z 1 na 3; Izolováno; Světle šedá



**Obj. č.: 2002-473**

Stupňovitý můstek; 3x; Izolováno; Světle šedá



**Obj. č.: 2002-475/011-000**

Stupňovitý můstek; 3x; Izolováno; Světle šedá

**Obj. č.: 2002-474**

Stupňovitý můstek; 4x; Izolováno; Světle šedá

**Obj. č.: 2002-475**

Stupňovitý můstek; 5x; Izolováno; Světle šedá



**Obj. č.: 2002-476**

Stupňovitý můstek; 6x; Izolováno; Světle šedá



**Obj. č.: 2002-477**

Stupňovitý můstek; 7x; Izolováno; Světle šedá

**Obj. č.: 2002-478**

Stupňovitý můstek; 8x; Izolováno; Světle šedá

**Obj. č.: 2002-479**

Stupňovitý můstek; 9x; Izolováno; Světle šedá



**Obj. č.: 2002-477/011-000**

Stupňovitý můstek; Izolováno; Světle šedá



**Obj. č.: 2002-479/011-000**

Stupňovitý můstek; Izolováno; Světle šedá

**Obj. č.: 2002-481/011-000**

Stupňovitý můstek; Izolováno; Světle šedá

**Obj. č.: 2002-406/020-000**

Trojúhelníkový můstek; Izolováno; Světle šedá



### 1.2.7 Nástroj

#### 1.2.7.1 Ovládací nástroj



**Obj. č.: 210-658**

Ovládací nástroj; Břit: 3,5 × 0,5 mm; S částečně izolovanou rukojetí; Úhlové provedení; Krátké; Vícebarevné



**Obj. č.: 210-720**

Ovládací nástroj; Břit: 3,5 × 0,5 mm; S částečně izolovanou rukojetí; Vícebarevné



**Obj. č.: 2009-309**

Ovládací nástroj; Břity: 3,5 × 0,5 mm a 2,5 × 0,4 mm; Pro instalační svorky TOPJOB® S



**Obj. č.: 2009-310**

Ovládací nástroj; Břity: 3,5 × 0,5 mm a 5,5 × 0,8 mm; Pro instalační svorky TOPJOB® S; Zelená

### 1.2.8 Zkoušení a měření

#### 1.2.8.1 Příslušenství pro zkoušení



**Obj. č.: 2009-174**

Zkušební adaptér; Pro zkušební hrot o průměru 4 mm; Ke zkoušení řadových svorek TOPJOB® S; Šedá



**Obj. č.: 210-136**

Zkušební hrot; Ø 2 mm; S 500mm vedením; Červená



**Obj. č.: 2009-182**

Zkušební odbočka; Pro max. 2,5 mm<sup>2</sup>; K připojení individuálních zkušebních vedení 0,08–2,5 mm bez použití nástrojů; Šedá

### 1.2.9 Značení

#### 1.2.9.1 Nosič označení



**Obj. č.: 2009-198**

Adaptér; Šedá

## 1.2.9.2 Označovač

**Obj. č.: 2009-145**

Mini-WSB Inline; Pro Smart Printer;  
1700 ks na cívice; Flexibilní, 5–5,2 mm; Bez  
potisku; Možnost naklapnutí; Bílá

**Obj. č.: 2009-145/000-005**

Mini-WSB Inline; Pro Smart Printer;  
1700 ks na cívice; Flexibilní, 5–5,2 mm;  
Bez potisku; Možnost naklapnutí; Červená

**Obj. č.: 2009-145/000-024**

Mini-WSB Inline; Pro Smart Printer;  
1700 ks na cívice; Flexibilní, 5–5,2 mm;  
Bez potisku; Možnost naklapnutí; Fialová

**Obj. č.: 2009-145/000-006**

Mini-WSB Inline; Pro Smart Printer;  
1700 ks na cívice; Flexibilní, 5–5,2 mm; Bez  
potisku; Možnost naklapnutí; Modrá

**Obj. č.: 2009-145/000-012**

Mini-WSB Inline; Pro Smart Printer;  
1700 ks na cívice; Flexibilní, 5–5,2 mm; Bez  
potisku; Možnost naklapnutí; Oranžová

**Obj. č.: 2009-145/000-007**

Mini-WSB Inline; Pro Smart Printer;  
1700 ks na cívice; Flexibilní, 5–5,2 mm;  
Bez potisku; Možnost naklapnutí; Šedá

**Obj. č.: 2009-145/000-023**

Mini-WSB Inline; Pro Smart Printer;  
1700 ks na cívice; Flexibilní, 5–5,2 mm;  
Bez potisku; Možnost naklapnutí; Zelená

**Obj. č.: 2009-145/000-002**

Mini-WSB Inline; Pro Smart Printer;  
1700 ks na cívice; Flexibilní, 5–5,2 mm; Bez  
potisku; Možnost naklapnutí; Žlutá

**Obj. č.: 248-501**

Popisovací karta Mini-WSB; Jako karta;  
Neflexibilní; Bez potisku; Možnost naklap-  
nutí; Bílá

**Obj. č.: 248-501/000-005**

Popisovací karta Mini-WSB; Jako karta;  
Neflexibilní; Bez potisku; Možnost naklap-  
nutí; Červená

**Obj. č.: 248-501/000-024**

Popisovací karta Mini-WSB; Jako karta;  
Neflexibilní; Bez potisku; Možnost naklap-  
nutí; Fialová

**Obj. č.: 248-501/000-006**

Popisovací karta Mini-WSB; Jako karta;  
Neflexibilní; Bez potisku; Možnost naklap-  
nutí; Modrá

**Obj. č.: 248-501/000-012**

Popisovací karta Mini-WSB; Jako karta;  
Neflexibilní; Bez potisku; Možnost naklap-  
nutí; Oranžová

**Obj. č.: 248-501/000-007**

Popisovací karta Mini-WSB; Jako karta;  
Neflexibilní; Bez potisku; Možnost naklap-  
nutí; Šedá

**Obj. č.: 248-501/000-017**

Popisovací karta Mini-WSB; Jako karta;  
Neflexibilní; Bez potisku; Možnost naklap-  
nutí; Světle zelená

**Obj. č.: 248-501/000-023**

Popisovací karta Mini-WSB; Jako karta;  
Neflexibilní; Bez potisku; Možnost naklap-  
nutí; Zelená

**Obj. č.: 248-501/000-002**

Popisovací karta Mini-WSB; Jako karta;  
Neflexibilní; Bez potisku; Možnost naklap-  
nutí; Žlutá

**Obj. č.: 793-5501**

Popisovací karta WMB; Jako karta; Pro  
svorky o šířce 5–17,5 mm; Flexibilní, 5–5,2  
mm; Bez potisku; Možnost naklapnutí; Bílá

**Obj. č.: 793-5501/000-005**

Popisovací karta WMB; Jako karta; Pro  
svorky o šířce 5–17,5 mm; Flexibilní, 5–5,2  
mm; Bez potisku; Možnost naklapnutí;  
Červená

**Obj. č.: 793-5501/000-024**

Popisovací karta WMB; Jako karta; Pro  
svorky o šířce 5–17,5 mm; Flexibilní, 5–5,2  
mm; Bez potisku; Možnost naklapnutí; Fia-  
lová

**Obj. č.: 793-5501/000-014**

Popisovací karta WMB; Jako karta; Pro  
svorky o šířce 5–17,5 mm; Flexibilní, 5–5,2  
mm; Bez potisku; Možnost naklapnutí;  
Hnědá

**Obj. č.: 793-5501/000-006**

Popisovací karta WMB; Jako karta; Pro  
svorky o šířce 5–17,5 mm; Flexibilní, 5–5,2  
mm; Bez potisku; Možnost naklapnutí;  
Modrá

**Obj. č.: 793-5501/000-012**

Popisovací karta WMB; Jako karta; Pro  
svorky o šířce 5–17,5 mm; Flexibilní, 5–5,2  
mm; Bez potisku; Možnost naklapnutí;  
Oranžová

**Obj. č.: 793-5501/000-007**

Popisovací karta WMB; Jako karta; Pro  
svorky o šířce 5–17,5 mm; Flexibilní, 5–5,2  
mm; Bez potisku; Možnost naklapnutí; Še-  
dá

**Obj. č.: 793-5501/000-017**

Popisovací karta WMB; Jako karta; Pro  
svorky o šířce 5–17,5 mm; Flexibilní, 5–5,2  
mm; Bez potisku; Možnost naklapnutí;  
Světle zelená

**Obj. č.: 793-5501/000-023**

Popisovací karta WMB; Jako karta; Pro  
svorky o šířce 5–17,5 mm; Flexibilní, 5–5,2  
mm; Bez potisku; Možnost naklapnutí; Ze-  
lená

**Obj. č.: 793-5501/000-002**

Popisovací karta WMB; Jako karta; Pro  
svorky o šířce 5–17,5 mm; Flexibilní, 5–5,2  
mm; Bez potisku; Možnost naklapnutí;  
Žlutá

**Obj. č.: 2009-115**

WMB Inline; Pro Smart Printer; 1500 ks na  
cívice; Flexibilní, 5–5,2 mm; Bez potisku;  
Možnost naklapnutí; Bílá

**Obj. č.: 2009-115/000-005**

WMB Inline; Pro Smart Printer; 1500 ks na  
cívice; Flexibilní, 5–5,2 mm; Bez potisku;  
Možnost naklapnutí; Červená

**Obj. č.: 2009-115/000-024**

WMB Inline; Pro Smart Printer; 1500 ks na  
cívice; Flexibilní, 5–5,2 mm; Bez potisku;  
Možnost naklapnutí; Fialová

**Obj. č.: 2009-115/000-006**

WMB Inline; Pro Smart Printer; 1500 ks na  
cívice; Flexibilní, 5–5,2 mm; Bez potisku;  
Možnost naklapnutí; Modrá

**Obj. č.: 2009-115/000-012**

WMB Inline; Pro Smart Printer; 1500 ks na  
cívice; Flexibilní, 5–5,2 mm; Bez potisku;  
Možnost naklapnutí; Oranžová

**Obj. č.: 2009-115/000-007**

WMB Inline; Pro Smart Printer; 1500 ks na  
cívice; Flexibilní, 5–5,2 mm; Bez potisku;  
Možnost naklapnutí; Šedá

**Obj. č.: 2009-115/000-017**

WMB Inline; Pro Smart Printer; 1500 ks na  
cívice; Flexibilní, 5–5,2 mm; Bez potisku;  
Možnost naklapnutí; Světle zelená

**Obj. č.: 2009-115/000-023**

WMB Inline; Pro Smart Printer; 1500 ks na  
cívice; Flexibilní, 5–5,2 mm; Bez potisku;  
Možnost naklapnutí; Zelená

**Obj. č.: 2009-115/000-002**

WMB Inline; Pro Smart Printer; 1500 ks na  
cívice; Flexibilní, 5–5,2 mm; Bez potisku;  
Možnost naklapnutí; Žlutá



### 1.2.9.3 Popisovací pásek



Obj. č.: 2009-110

Popisovací páska; Pro Smart Printer; Na cívice; Neflexibilní; Bez potisku; Možnost naklapnutí; Bílá

### 1.2.9.4 Skupinový nosič označení



Obj. č.: 2009-191

Nosič skupinového označení; Šedá



Obj. č.: 2009-192

Nosič skupinového označení; Šedá



Obj. č.: 2009-193

Nosič skupinového označení; Šedá

## Pokyny k instalaci

### Připojení vodiče



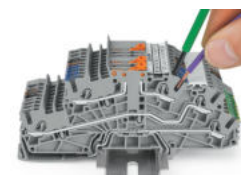
Všechny druhy vodičů na jednom místě



Conductor termination



**Připojení vodiče přímým zasunutím.**  
Plně vodiče do jednoho průřezu nad a nejméně dvou průřezů pod jmenovitým průřezem svorky lze přímo zasunout, a to bez použití nástrojů.

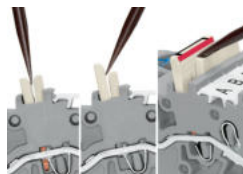


**Připojení vodiče pomocí ovládacího nástroje.**  
Připojování jemně laněných vodičů bez dutinek nebo vodičů o malém průřezu, které nelze zapojit přímo, probíhá podobně jako u původních svorek s technologií CAGE CLAMP® – stačí použít ovládací nástroj.

### Můstkové propojení



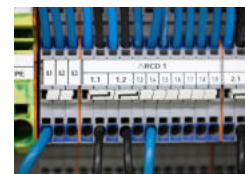
Mimořádně štíhlé stupňovité můstky umožňují propojit dva potenciály pomocí jediné propojovací řady s otvory pro můstky.



**Odstranění stupňovitého můstku**  
Zasuňte ovládací nástroj mezi stupňovité můstky a pak můstek vypačte.



The 1-to-3 adjacent jumper for continuous commoning enables every other terminal block to be commoned. For example, positive and negative potentials can be accommodated alongside each other.



Adjacent Jumpers for Continuous Commoning (2002-400)

### Zkoušení



Testing