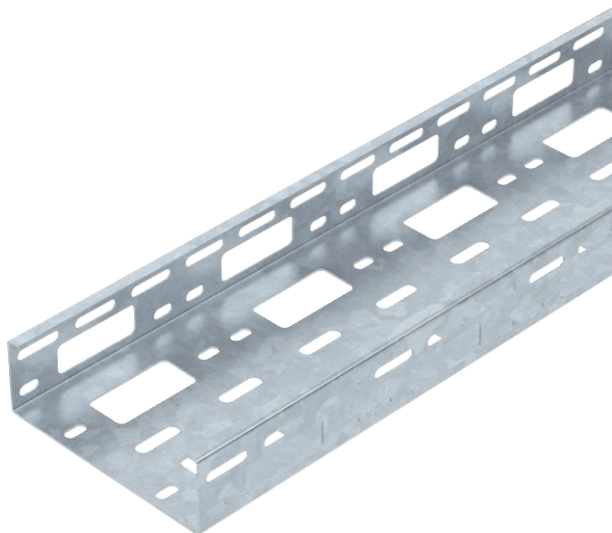


# List technických údajů

## System minikanálů AZ 150

Výr. č. 6075325



Minikanál AZ s výškou bočnice 50 mm.



<b>St</b>	Ocel
<b>FT</b>	žárově zinkováno ponorem

Další text k výrobku 1 | Magnetický útlum stínění bez víka 20 dB, s víkem 50 dB.

### Kmenová data

Č. výr.	6075325
Typ	AZK 150 FT
Označení 2	děrováno
Výrobce	OBO
Rozměr	50x150x3000
Materiál	Ocel
Zkratka materiálu	St
Povrch	žárově zinkováno ponorem
Povrch podle DIN	DIN EN ISO 1461
Povrch zkratka	FT
Nejmenší prodejní množství	3,00 m
Hmotnost	245,67 kg/100 m

### Technické údaje

Užitečný průřez	7.500,00 mm <sup>2</sup>
Užitečný průřez	75,00 cm <sup>2</sup>
Vhodné pro zachování funkčnosti	<input type="checkbox"/>
Provedení spojky	bez spojky
Montážní děrování ve dně	<input checked="" type="checkbox"/>
Rozmístění otvorů NATO	<input type="checkbox"/>
Nerezová ocel, mořená	<input type="checkbox"/>
Děrování bočnice	<input checked="" type="checkbox"/>

# List technických údajů

## System minikanálů AZ 150

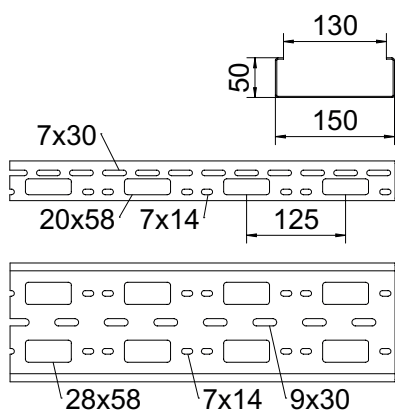
Výr. č. 6075325



### Technické údaje

Provedení pro velká rozpětí

### Rozměry

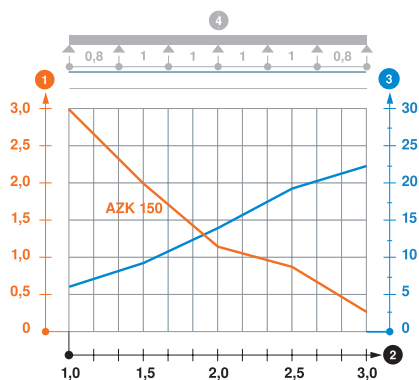


Délka	3.000,00 mm
Šířka	150,00 mm
Výška	50,00 mm
Výška bočnice	50,00 mm
Tloušťka plechu	1,50 mm

### Dov. zatížení:

Vzdálenost podpěr 1,0 m	3,00 kN/m
Vzdálenost podpěr 1,5 m	2,00 kN/m
Vzdálenost podpěr 2,0 m	1,20 kN/m
Vzdálenost podpěr 2,5 m	0,80 kN/m
Vzdálenost podpěr 3,0 m	0,25 kN/m

### Dov. zatížení:



Zatěžovací diagram minikanálu AZ

- 1 Přípustné zatížení kabelových žlabů/žebříků v kN/m bez zatížení člověkem
  - 2 Rozpětí podpěr v m
  - 3 Průhyb bočnice v mm při dovolených kN/m
  - 4 Schéma zatížení při zkušební metodě
- Křivka zatížení s šířkou kabelového žlabu/žebříku v mm
  - Křivka průhybu bočnice v závislosti na rozestupu mezi podepřením