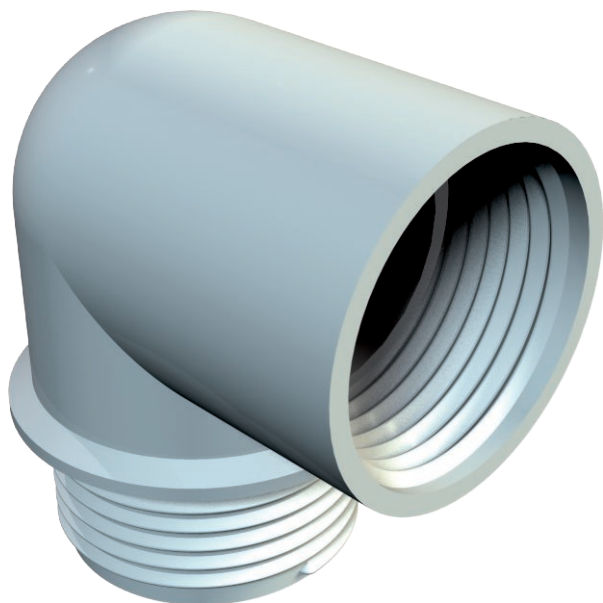


# List technických údajů

## Úhlový vývod 90°, závit PG

Výr. č. 2029944



Úhlový vývod s vnitřním a vnějším závitem PG dle DIN 40430.  
Úhlový vývod lze doplnit 2 přítlačnými kroužky 107/D z oceli, jedním těsnicím kroužkem 107/A nebo 107/B a přítlačným šroubem 107/E na úhlovou vývodku.



PA Polyamid

### Kmenová data

Č. výr.	2029944
Typ	107 W PG16 PA
Označení 1	Úhlová vývodka
Rozměr	PG16
Barva	světle šedá
Materiál	Polyamid
Zkratka materiálu	PA
Nejmenší prodejní množství	10,00 kus
Hmotnost	0,95 kg/100 ks

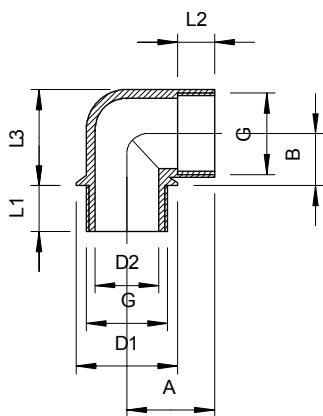
# List technických údajů

Úhlový vývod 90°, závit PG

Výr. č. 2029944



## Technické údaje



Rozměr AAW	24,00 mm
Rozměr B	15,00 mm
Rozměr D1	27,50 mm
Rozměr D2	18,50 mm
Rozměr L1	11,50 mm
Rozměr L2	11,00 mm
Rozměr L3	27,00 mm
Konstrukce	se závitem
odolný proti plameni	Odolné vůči šíření plamene VDE 0471/DIN 695-2-1, zkušební teplota 650 °C
Závit	Pg 16
Rozměr závitu Pg - vnější	16,00
Rozměr závitu Pg - vnitřní	16,00
Teplotní rozsah použití	-20,00 - 65,00 °C